



atelier

Ergo atelier
Kladenská 84
Úhonice, Praha - západ
252 18, Česká republika
tel.: +420 315 550 273
atelier@ergoatelier.cz

revize: -

akce

NOVOSTAVBA RD

investor

hlavní architekt

Ing. arch. Petr Slepánek

vypracoval

stupeň

DOKUMENTACE PRO
STAVEBNÍ POVOLENÍ

datum 04/2010

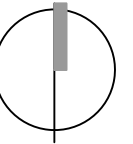
**ARCHITEKTONICKO
STAVEBNÍ ČÁST**

Všechny rozměry kontrolujte na stavbě.
Neodměňujte z tohoto výkresu. Informujte
architekty o nesrovnalostech
důležitých pro stavbu.



atelier

Ergo atelier
Kladenská 84
Úhonice, Praha - západ
252 18, Česká republika
tel.: +420 315 550 273
atelier@ergoatelier.cz



revize: -

akce
NOVOSTAVBA RD

investor

část dokumentace
**ARCHITEKTONICKO
STAVEBNÍ**

hlavní architekt
Ing. arch. Petr Slepánek

vypracoval

stupeň
**DOKUMENTACE PRO
STAVEBNÍ POVOLENÍ**

datum 06/2011

měřítko 1:500@A3

SITUACE

číslo výkresu
A052_DSP_SIT

Všechny rozměry kontrolujte na stavbě.
Neodměřujte z tohoto výkresu. Informujte
architektu o nesrovnalostech
důležitých pro stavbu.

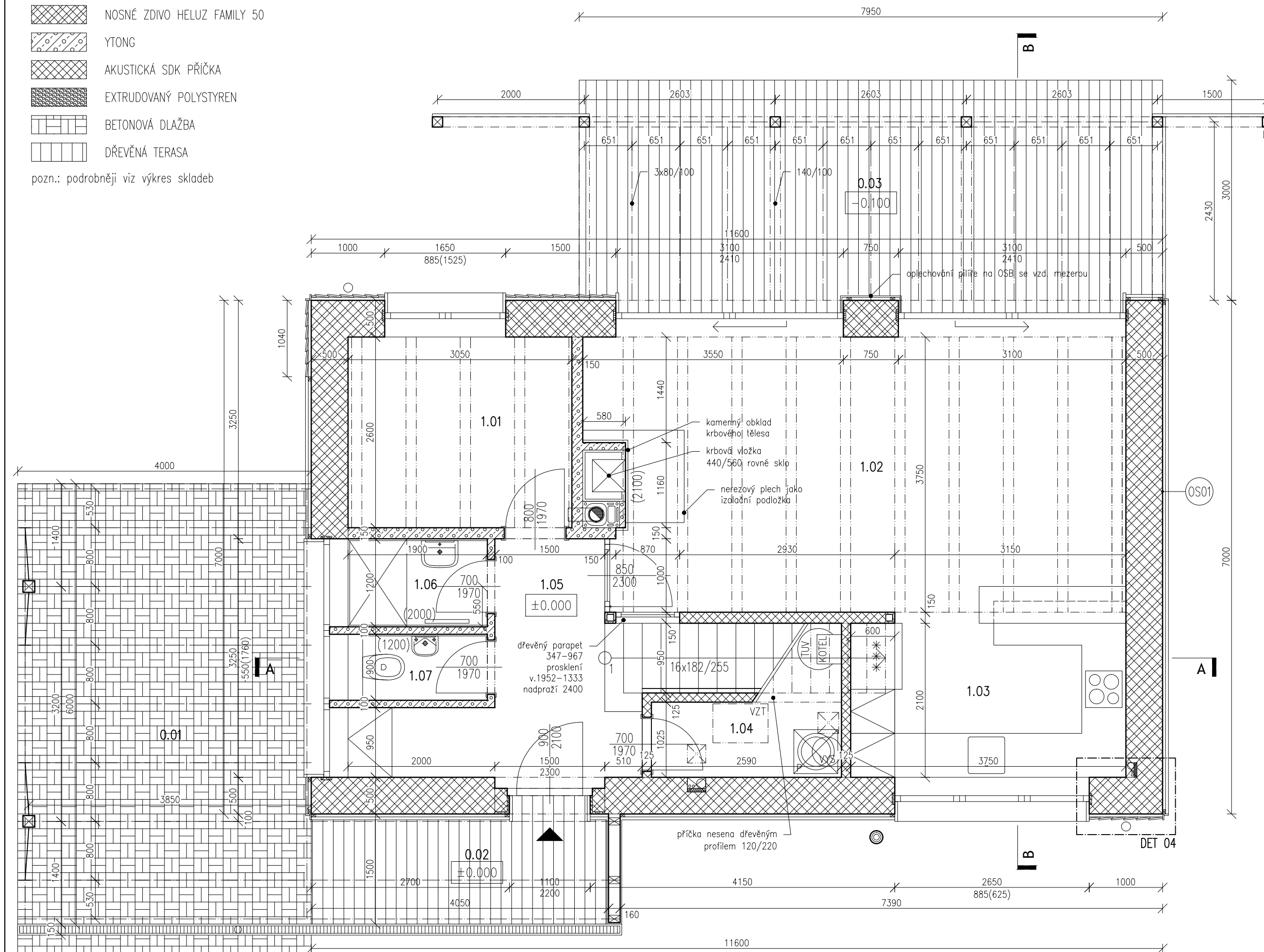


ZÁKRES DO KATASTRÁLNÍ MAPY

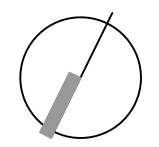
LEGENDA MATERIÁLŮ

-  NOSNÉ ZDIVO HELUZ FAMILY 50
-  YTONG
-  AKUSTICKÁ SDK PŘÍČKA
-  EXTRUDOVANÝ POLYSTYREN
-  BETONOVÁ DLAŽBA
-  DŘEVĚNÁ TERASA

pozn.: podrobněji viz výkres skladeb




atelier
 Ergo atelier
 Kladenská 84
 Úhonice, Praha - západ
 252 18, Česká republika
 tel.: +420 315 550 273
 atelier@ergoatelier.cz



revize:	-
akce	NOVOSTAVBA RD
investor	
část dokumentace	ARCHITEKTONICKO STAVEBNÍ
hlavní architekt	Ing. arch. Petr Slepánek
vypracoval	
stupeň	DOKUMENTACE PRO STAVEBNÍ POVOLENÍ
datum	06/2011
měřítko	1:50@A3
PŮDORYS 1.NP	
číslo výkresu	A052_DSP_PUD01
Všechny rozměry kontrolujte na stavbě. Neodměřujte z tohoto výkresu. Informujte architekta o nesrovnalostech důležitých pro stavbu.	

Tabulka místností						
Číslo	Jméno	Plocha [m ²]	Výška [m]	Podlaha	Stěny	Strop
1.01	PRACOVNA	7,93	2,51	PLOVOUCÍ LAMINO	SÁDROVÁ OM.	POHLEDOVÁ PRKNA
1.02	OBÝVACÍ POKOJ	28,81	2,51	PLOVOUCÍ LAMINO	SÁDROVÁ OM.	POHLEDOVÁ PRKNA
1.03	KUCHYŇ	8,35	2,3	PLOVOUCÍ LAMINO	SÁDROVÁ OM.	SÁDROVLÁKNITÝ PODHLED
1.04	TECHNICKÁ	5,33	2,3	KERAMICKÁ DLAŽBA	SÁDROVLÁKNITÉ DESKY	BEZ PODHLEDU
1.05	HALA	7,86	2,3	KERAMICKÁ DLAŽBA	SÁDROVÁ OM.	SÁDROVLÁKNITÝ PODHLED
1.06	KOUPELNA	2,28	2,3	KERAMICKÁ DLAŽBA	SÁDROVÁ OM., KERAM. OBKLAD	SÁDROVLÁKNITÝ PODHLED
1.07	WC	1,71	2,3	KERAMICKÁ DLAŽBA	SÁDROVÁ OM., KERAM. OBKLAD	SÁDROVLÁKNITÝ PODHLED

Celková plocha [m²]: 62,27

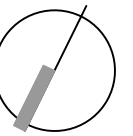
Tabulka venkovních ploch			
Číslo	Jméno	Plocha [m ²]	Podlaha
0.01	STÁNÍ	24	BETONOVÁ DLAŽBA
0.02	ZÁVĚTŘÍ	6,25	TERASOVÁ PRKNA
0.03	TERASA	24,92	TERASOVÁ PRKNA

Celková plocha [m²]: 55,17



atelier

Ergo atelier
Kladenská 84
Úhonice, Praha - západ
252 18, Česká republika
tel.: +420 315 550 273
atelier@ergoatelier.cz



revize: -

akce

NOVOSTAVBA RD

investor

část dokumentace

ARCHITEKTONICKO
STAVEBNÍ

hlavní architekt

Ing. arch. Petr Slepánek

vypracoval

stupeň

DOKUMENTACE PRO
STAVEBNÍ POVOLENÍ

datum

06/2011

měřítko

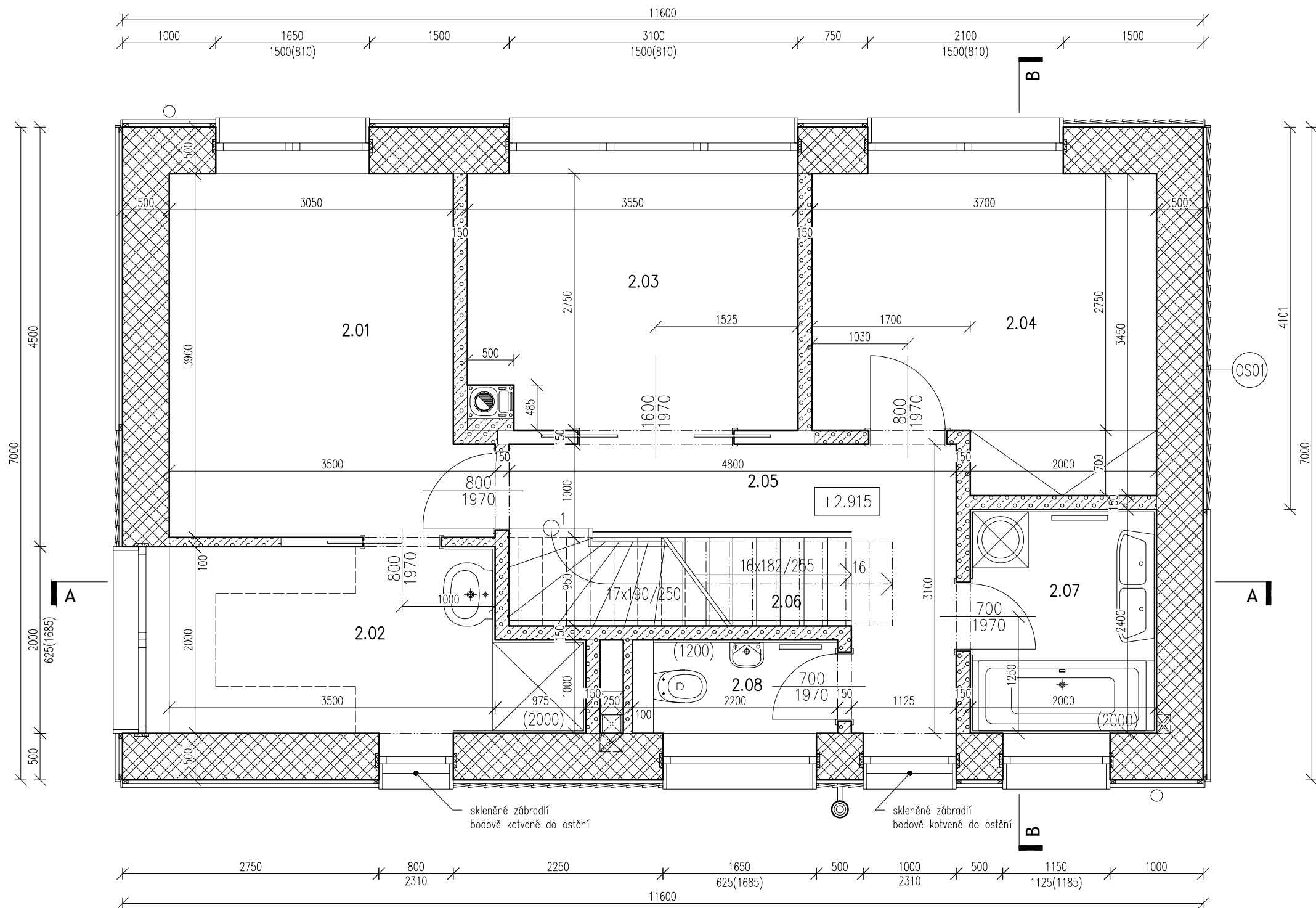
1:50@A3

PŮDORYS 2.NP

číslo výkresu

A052_DSP_PUD02

Všechny rozměry kontrolujte na stavbě.
Neodměřujte z tohoto výkresu. Informujte
architekty o nesrovnalostech
důležitých pro stavbu.



LEGENDA MATERIÁLŮ

-  NOSNÉ ZDIVO HELUZ FAMILY 50
-  YTONG
-  AKUSTICKÁ SDK PŘÍČKA
-  EXTRUDOVANÝ POLYSTYREN
-  ZATRAVŇOVACÍ DLAŽBA
-  DŘEVĚNÁ TERASA

pozn.: podrobněji viz výkres skladeb

Tabulka místností

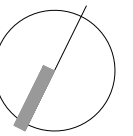
Číslo	Jméno	Plocha [m ²]	Výška [m]	Podlaha	Stěny	Strop
2.01	LOŽNICE	12,34	2,5	PLOVOUCÍ LAMINO	SÁDROVÁ OMÍTKA	SÁDROVLÁKNITÝ PODHLED
2.02	ŠATNA	7,98	2,5	KERAMICKÁ DLAŽBA	SÁDROVÁ OMÍTKA	SÁDROVLÁKNITÝ PODHLED
2.03	POKOJ	9,6	2,5	PLOVOUCÍ LAMINO	SÁDROVÁ OMÍTKA	SÁDROVLÁKNITÝ PODHLED
2.04	POKOJ	11,57	2,5	PLOVOUCÍ LAMINO	SÁDROVÁ OMÍTKA	SÁDROVLÁKNITÝ PODHLED
2.05	HALA	8,05	2,5	PLOVOUCÍ LAMINO	SÁDROVÁ OMÍTKA	SÁDROVLÁKNITÝ PODHLED
2.06	SCHODIŠTĚ	3,76	2,5	DŘEVO	SÁDROVÁ OMÍTKA	SÁDROVLÁKNITÝ PODHLED
2.07	KOUPELNA	4,8	2,5	KERAMICKÁ DLAŽBA	SÁDROVÁ OMÍTKA	SÁDROVLÁKNITÝ PODHLED
2.08	WC	2,2	2,5	KERAMICKÁ DLAŽBA	SÁDROVÁ OMÍTKA	SÁDROVLÁKNITÝ PODHLED

Celková plocha [m²]: 60,3



atelier

Ergo atelier
Kladenská 84
Úhonice, Praha - západ
252 18, Česká republika
tel.: +420 315 550 273
atelier@ergoatelier.cz



revize: -

akce
NOVOSTAVBA RD

investor

část dokumentace
**ARCHITEKTONICKO
STAVEBNÍ**

hlavní architekt
Ing. arch. Petr Slepánek

vypracoval

stupeň
**DOKUMENTACE PRO
STAVEBNÍ POVOLENÍ**

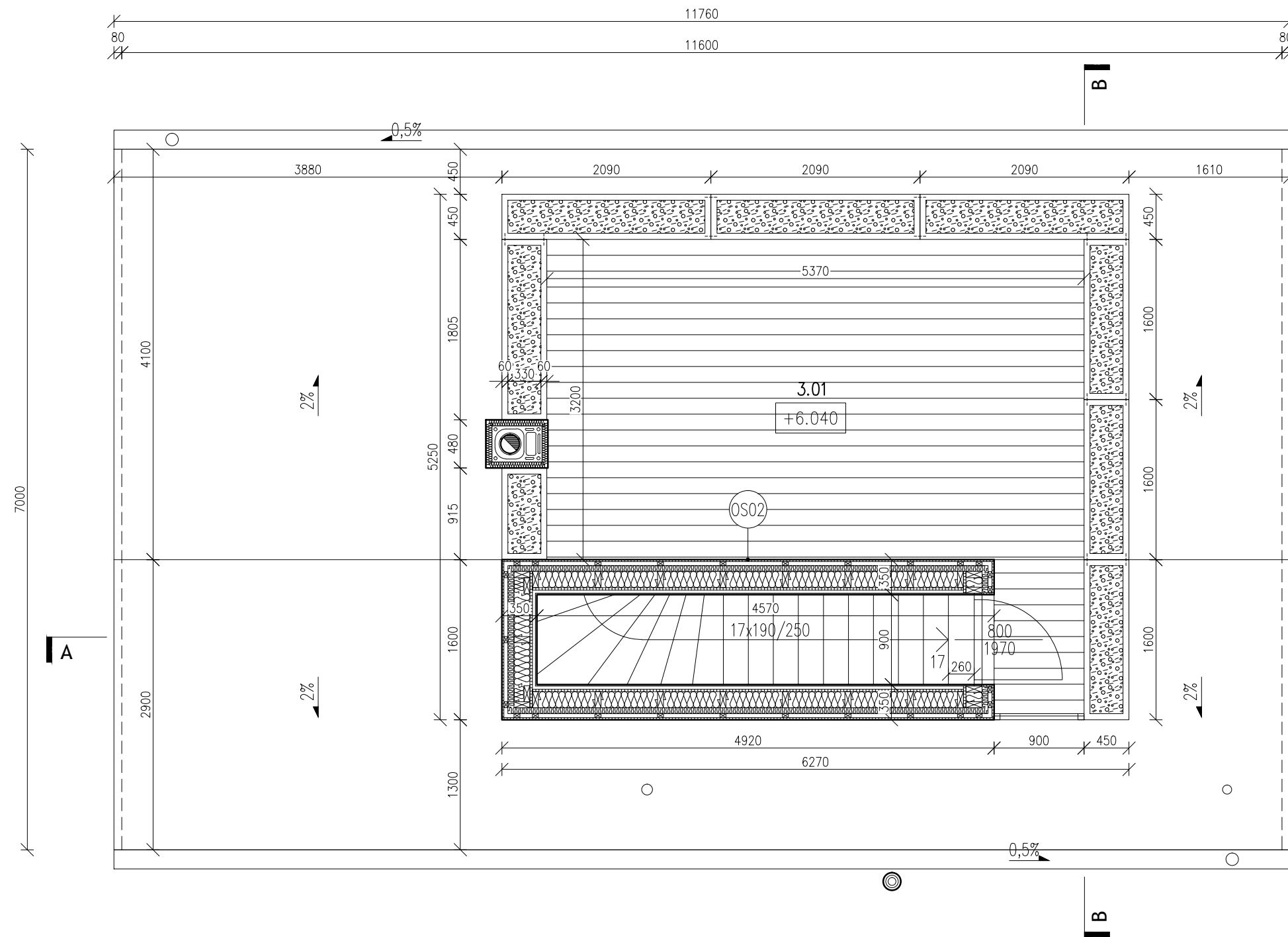
datum 06/2011

měřítko 1:50@A3

PŮDORYS 3.NP

číslo výkresu
A052_DSP_PUD03

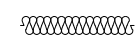
Všechny rozměry kontrolujte na stavbě.
Neodměřujte z tohoto výkresu. Informujte
architekty o nesrovnalostech
důležitých pro stavbu.



Tabulka místností			
Číslo	Jméno	Plocha [m ²]	Podlaha
3.01	TERASA	24,94	dřevěná terasa
	TERASA BEZ TRUHLÍKŮ	18,73	

LEGENDA MATERIÁLŮ

 PŮDNÍ SUBSTRÁT

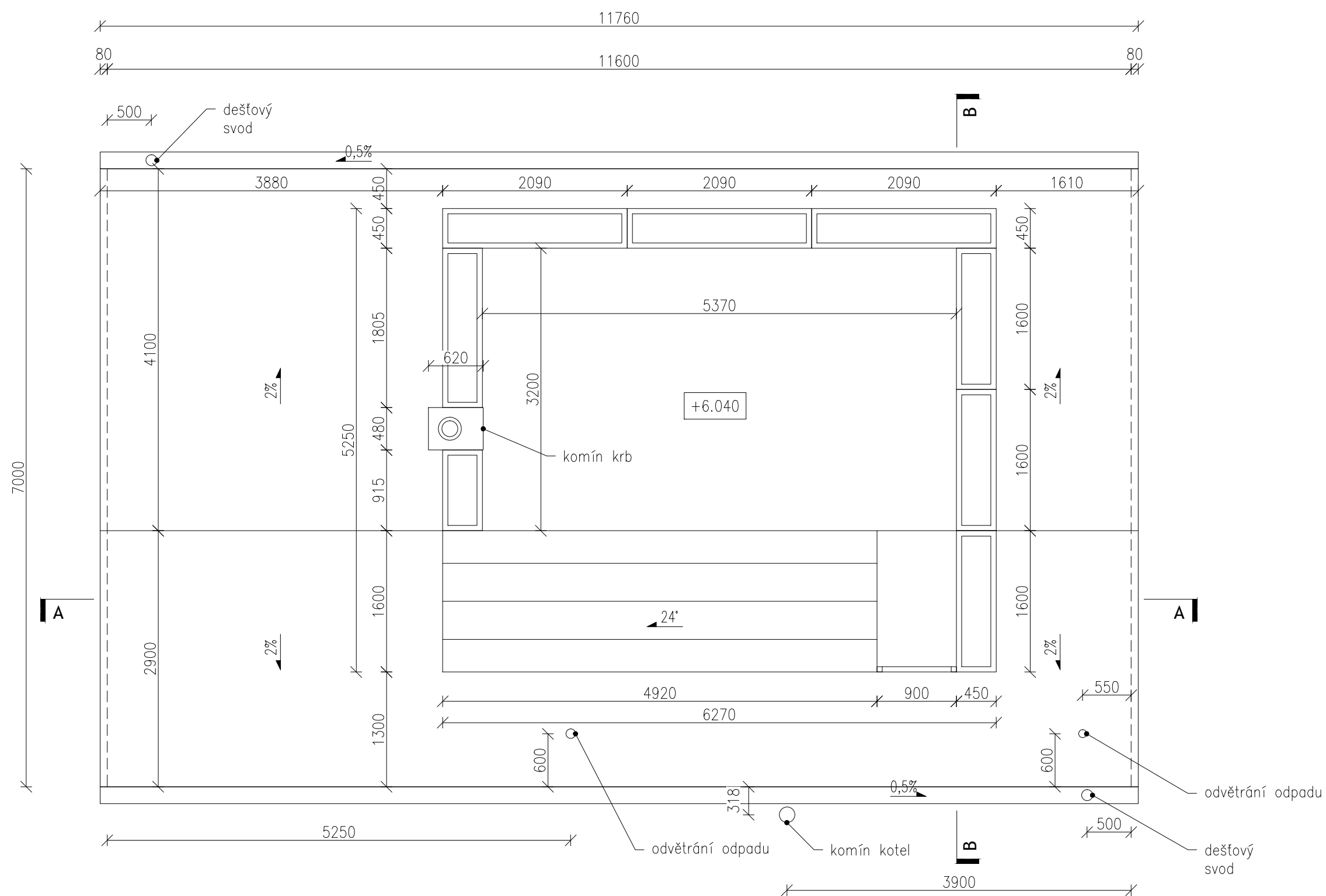
 MIN. VLNA

pozn.: podrobněji viz výkres skladeb



atelier

Ergo atelier
Kladenská 84
Úhonice, Praha - západ
252 18, Česká republika
tel.: +420 315 550 273
atelier@ergoatelier.cz



Poznámky:
- celková plocha střechy je 74,15m²

revize: -

akce
NOVOSTAVBA RD

investor

část dokumentace
ARCHITEKTONICKO
STAVEBNÍ

hlavní architekt
Ing. arch. Petr Slepánek

vypracoval

stupeň
DOKUMENTACE PRO
STAVEBNÍ POVOLENÍ

datum
06/2011

měřítko
1:50@A3

PŮDORYS STŘECHY

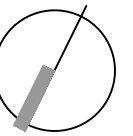
číslo výkresu
A052_DSP_PUS

Všechny rozměry kontrolujte na stavbě.
Neodměřujte z tohoto výkresu. Informujte
architekty o nesrovnalostech
důležitých pro stavbu.



atelier

Ergo atelier
Kladenská 84
Úhonice, Praha - západ
252 18, Česká republika
tel.: +420 315 550 273
atelier@ergoatelier.cz



revize: -

akce
NOVOSTAVBA RD

investor

část dokumentace
ARCHITEKTONICKO
STAVEBNÍ

hlavní architekt
Ing. arch. Petr Slepánek

vypracoval

stupeň
DOKUMENTACE PRO
STAVEBNÍ POVOLENÍ

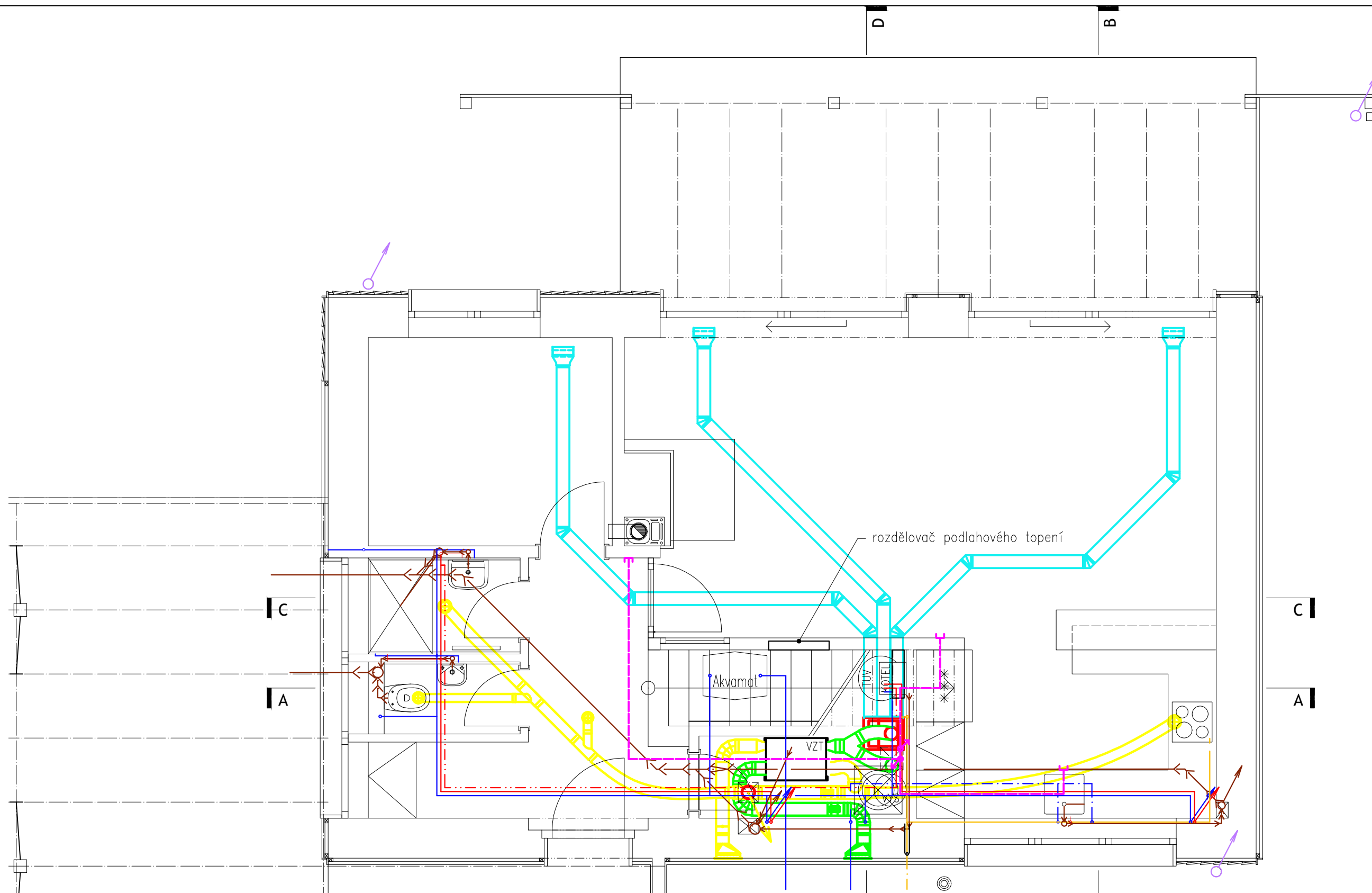
datum 06/2011

měřítko 1:50@A3

KOORDINAČNÍ PŮDORYS 1.NP

číslo výkresu
A052_DSP_PUK01

Všechny rozměry kontrolujte na stavbě.
Neodměřujte z tohoto výkresu. Informujte
architekty o nesrovnalostech
důležitých pro stavbu.



LEGENDA

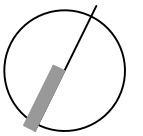
- Kanalizace splašková
- Kanalizace dešťová
- Studená voda PPr (řad)
- Studená voda PPr (studna)
- Teplá užitková voda PPr
- Cirkulační voda PPr
- Rozvod topení
- Plynovod Fe
- Plynovod Bralen
- VZT vedeno v podlaze
- VZT vedeno v podhledu
- VZT vedeno pod stropem
- vedení centr. vysavače v podlaze

Pozn.: tento výkres slouží pouze pro koordinaci – pro detaily jednotlivých vedení viz příslušné části dokumentace



atelier

Ergo atelier
Kladenská 84
Úhonice, Praha - západ
252 18, Česká republika
tel.: +420 315 550 273
atelier@ergoatelier.cz



revize: -

akce
NOVOSTAVBA RD

investor

část dokumentace
ARCHITEKTONICKO
STAVEBNÍ

hlavní architekt
Ing. arch. Petr Slepánek

vypracoval

stupeň
DOKUMENTACE PRO
STAVEBNÍ POVOLENÍ

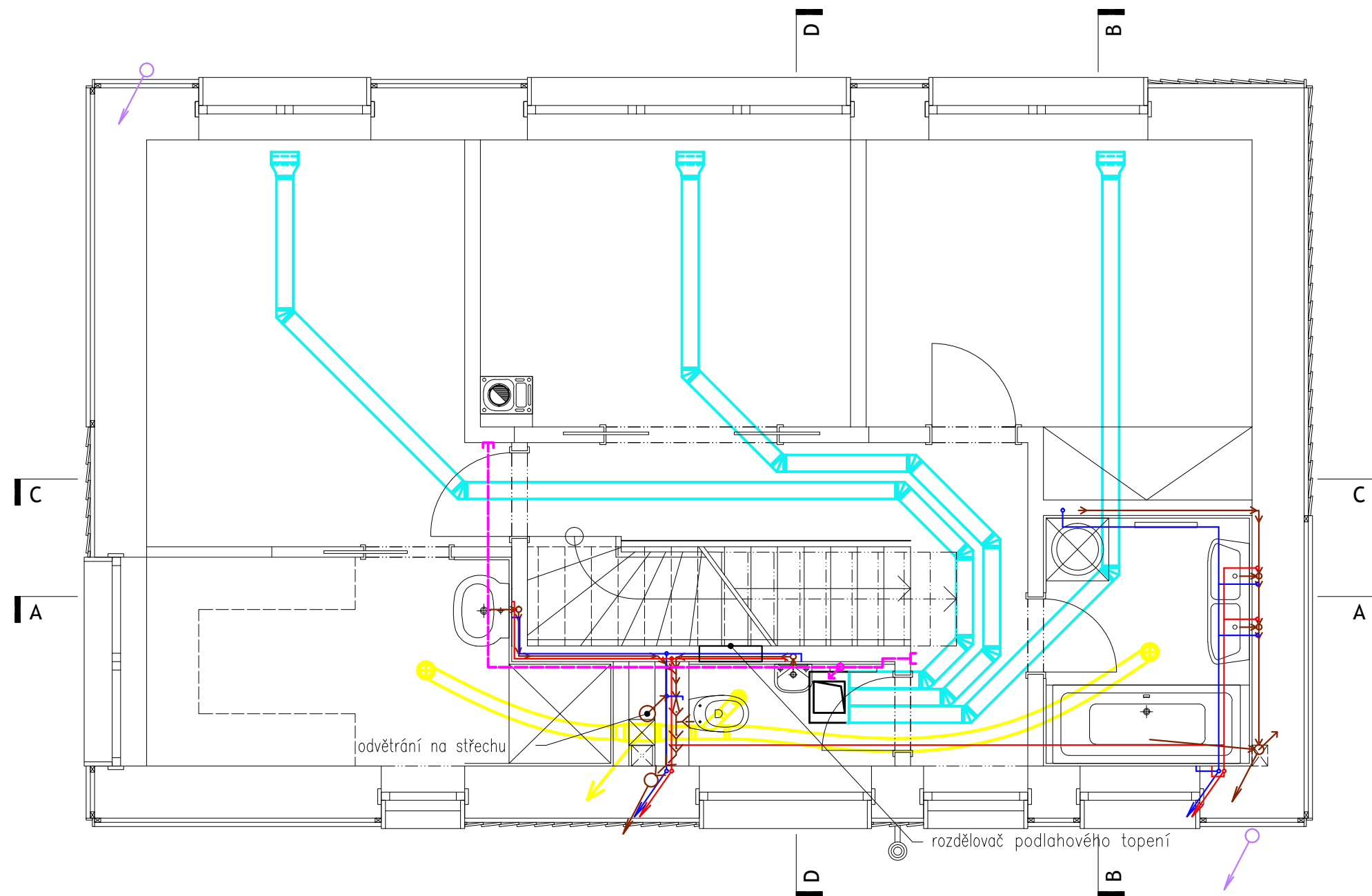
datum 06/2011

měřítko 1:50@A3

KOORDINAČNÍ PŮDORYS 2.NP

číslo výkresu
A052_DSP_PUK02

Všechny rozměry kontrolujte na stavbě.
Neodměřujte z tohoto výkresu. Informujte
architekty o nesrovnalostech
důležitých pro stavbu.



LEGENDA

—< Kanalizace splašková
—< Kanalizace dešťová

— Studená voda PPr (řad)
— Studená voda PPr (studna)
— Teplá užitková voda PPr
- - - - - Cirkulační voda PPr
- - - - - Rozvod topení

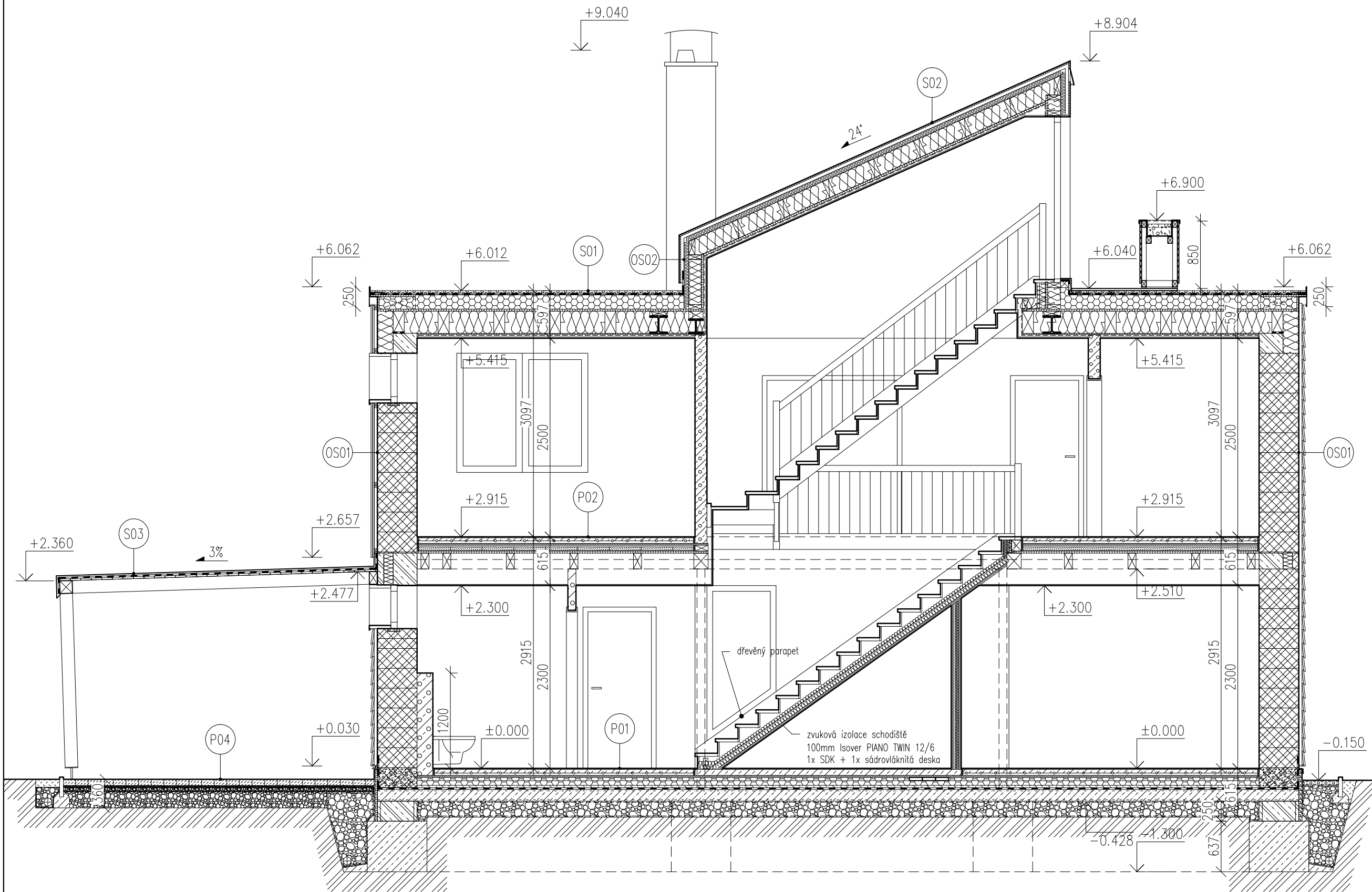
— VZT vedeno v podlaze
— VZT vedeno v podhledu
- - - - - vedení centr. vysavače v podlaze

Pozn.: tento výkres slouží pouze pro koordinaci – pro detaily jednotlivých vedení viz příslušné části dokumentace



atelier

Ergo atelier
Kladenská 84
Úhonice, Praha - západ
252 18, Česká republika
tel.: +420 315 550 273
atelier@ergoatelier.cz



LEGENDA MATERIÁLŮ

	PROSTÝ BETON		PĚNOVÝ POLYSTYREN		HUTNĚNÝ ŠTĚRK Z PĚNOSKLA
	YTONG		EXTRUDOVANÝ POLYSTYREN		ZEMINA NASYPANÁ
	NOSNÉ ZDIVO HELUZ FAMILY 50		BETOVÁ DLAŽBA		ŠTĚRKOVÝ PODSYP
	AKUSTICKÁ SDK PŘIČKA		MIN. VLNA		ZEMINA PŮVODNÍ

pozn.: podrobněji viz výkres skladeb

revize: -

akce

NOVOSTAVBA RD

investor

část dokumentace

ARCHITEKTONICKO
STAVEBNÍ

hlavní architekt

Ing. arch. Petr Slepánek

vypracoval

stupeň

DOKUMENTACE PRO
STAVEBNÍ POVOLENÍ

datum

06/2011

měřítko

1:50@A3

ŘEZ A-A

číslo výkresu

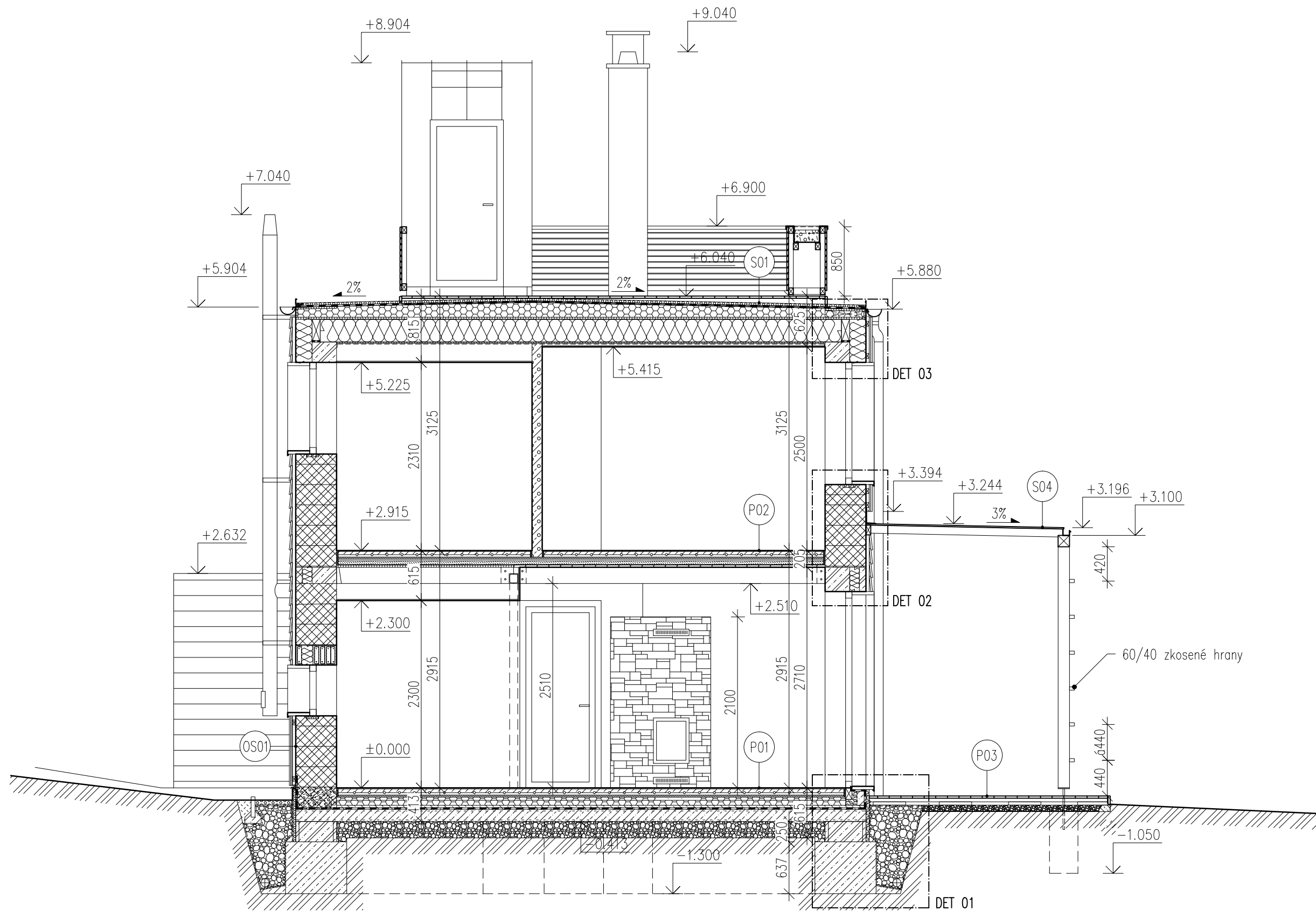
A052_DSP_REZAA

Všechny rozměry kontrolujte na stavbě.
Neodměřujte z tohoto výkresu. Informujte
architekta o nesrovnalostech
důležitých pro stavbu.



atelier

Ergo atelier
Kladenská 84
Úhonice, Praha - západ
252 18, Česká republika
tel.: +420 315 550 273
atelier@ergoatelier.cz



LEGENDA MATERIÁLŮ

	PROSTÝ BETON		PĚNOVÝ POLYSTYREN		HUTNĚNÝ ŠTĚRK Z PĚNOSKLA
	YTONG		EXTRUDOVANÝ POLYSTYREN		ZEMINA NASYPANÁ
	NOSNÉ ZDIVO HELUZ FAMILY 50		BETOVÁ DLAŽBA		ŠTĚRKOVÝ PODSYP
	AKUSTICKÁ SDK PŘÍČKA		MIN. VLNA		ZEMINA PŮVODNÍ

pozn.: podrobněji viz výkres skladeb

revize: -

akce

NOVOSTAVBA RD

investor

část dokumentace

ARCHITEKTONICKO
STAVEBNÍ

hlavní architekt

Ing. arch. Petr Slepánek

vypracoval

stupeň

DOKUMENTACE PRO
STAVEBNÍ POVOLENÍ

datum

06/2011

měřítko

1:50@A3

ŘEZ B-B

číslo výkresu

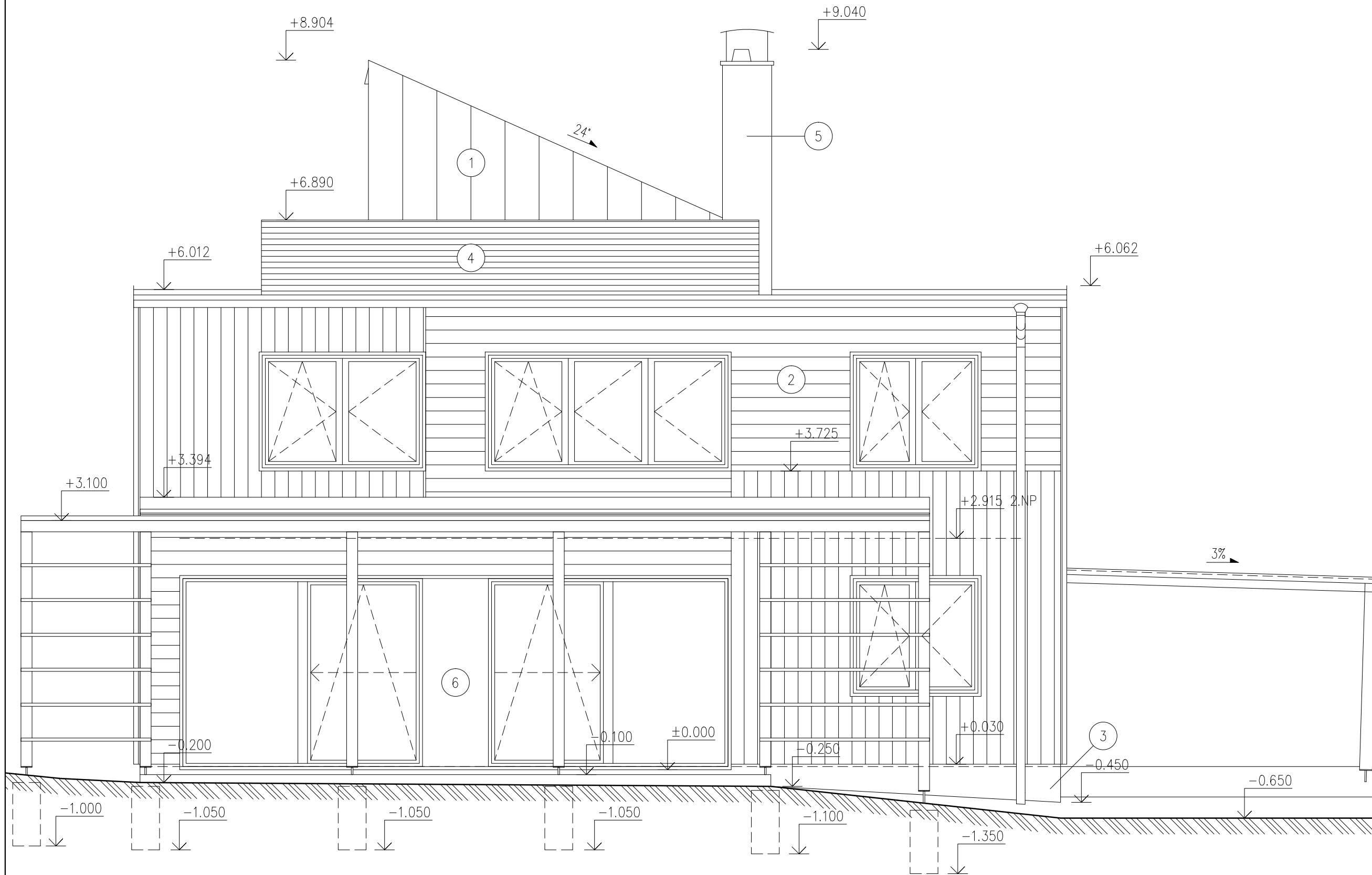
A052_DSP_REZBB

Všechny rozměry kontrolujte na stavbě.
Neodměřujte z tohoto výkresu. Informujte
architekta o nesrovnalostech
důležitých pro stavbu.



atelier

Ergo atelier
Kladenská 84
Úhonice, Praha - západ
252 18, Česká republika
tel.: +420 315 550 273
atelier@ergoatelier.cz



- 1 poplastovaná plechová krytina se stojatou drážkou – antracit
- 2 překládaný dřevěný modřínový obklad 20/190 ve svislém a vodorovném směru (peření)
- 3 soklová omítka – antracit
- 4 dřevěné truhlíky – modřínová prkna seříznutá na pokos 21/68
- 5 tenkovrstvá omítka 1,5mm šedá na kontaktním zateplovacím systému z min. vlny
- 6 oplechování pilíře poplastovaným plechem – antracit
- 7 dřevěný modřínový obklad 20/160 ve vodorovném směru seříznutými na pokos a mezerou 10mm

revize: -

akce
NOVOSTAVBA RD

investor

část dokumentace
ARCHITEKTONICKO
STAVEBNÍ

hlavní architekt
Ing. arch. Petr Slepánek

vypracoval

stupeň
DOKUMENTACE PRO
STAVEBNÍ POVOLENÍ

datum
06/2011

měřítko
1:50@A3

POHLED JIHOVÝCHODNÍ

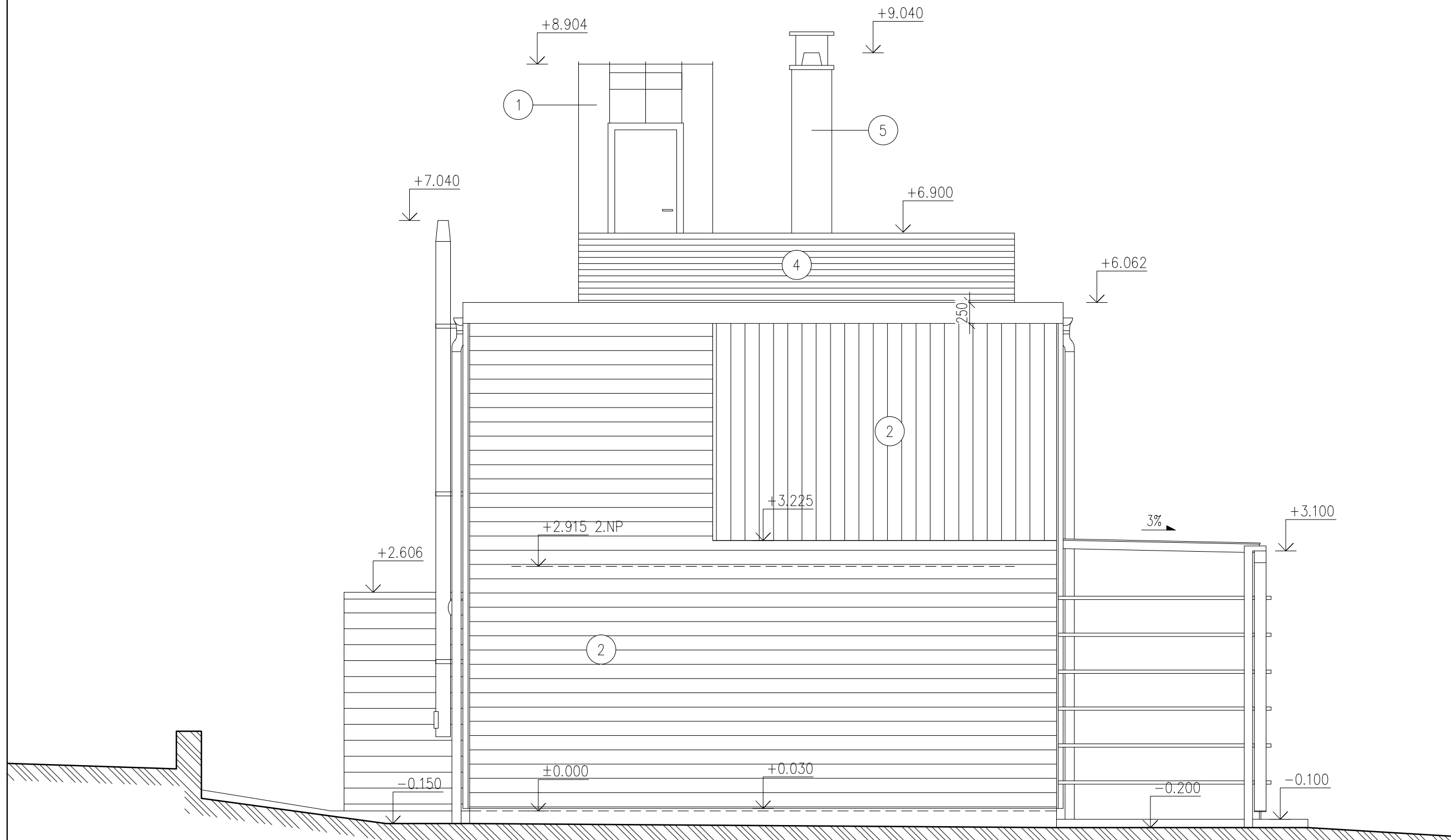
číslo výkresu
A052_DSP_PHLJV

Všechny rozměry kontrolujte na stavbě.
Neodměřujte z tohoto výkresu. Informujte
architektu o nesrovnalostech
důležitých pro stavbu.



atelier

Ergo atelier
Kladenská 84
Úhonice, Praha - západ
252 18, Česká republika
tel.: +420 315 550 273
atelier@ergoatelier.cz



- 1 poplastovaná plechová krytina se stojatou drážkou – antracit
- 2 překládaný dřevěný modřínový obklad 20/190 ve svislém a vodorovném směru (peření)
- 3 soklová omítka – antracit
- 4 dřevěné truhlíky – modřínová prkna seříznutá na pokos 21/68
- 5 tenkovrstvá omítka 1,5mm šedá na kontaktním zateplovacím systému z min. vlny
- 6 oplechování pilíře poplastovaným plechem – antracit
- 7 dřevěný modřínový obklad 20/160 ve vodorovném směru seříznutými na pokos a mezerou 10mm

revize: -

akce
NOVOSTAVBA RD

investor

část dokumentace
ARCHITEKTONICKO
STAVEBNÍ

hlavní architekt
Ing. arch. Petr Slepánek

vypracoval

stupeň
DOKUMENTACE PRO
STAVEBNÍ POVOLENÍ

datum
06/2011

měřítko
1:50@A3

POHLED
JIHOZÁPADNÍ

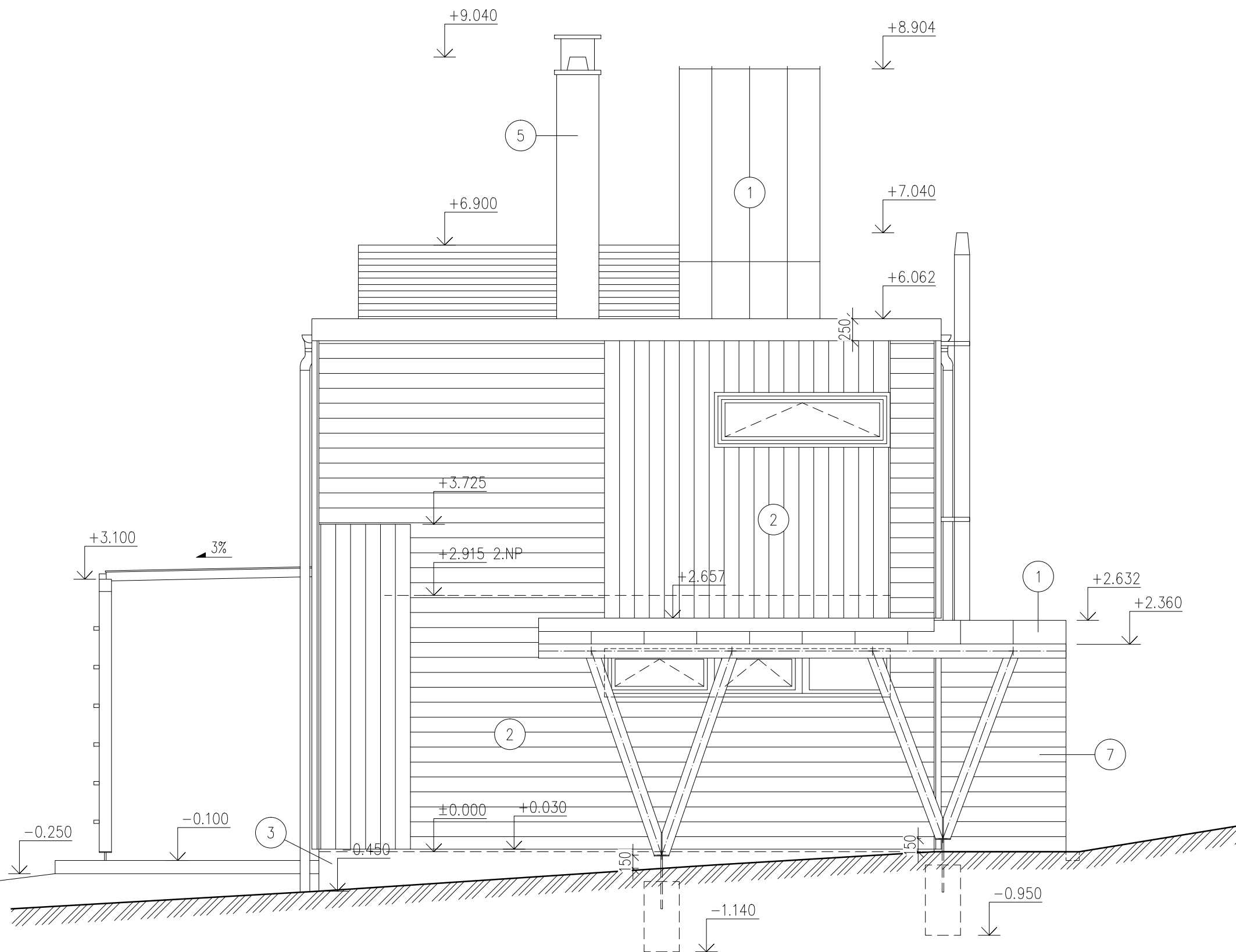
číslo výkresu
A052_DSP_PHLJZ

Všechny rozměry kontrolujte na stavbě.
Neodměřujte z tohoto výkresu. Informujte
architektky o nesrovnalostech
důležitých pro stavbu.



atelier

Ergo atelier
Kladenská 84
Úhonice, Praha - západ
252 18, Česká republika
tel.: +420 315 550 273
atelier@ergoatelier.cz



- 1 poplastovaná plechová krytina se stojatou drážkou – antracit
- 2 překládaný dřevěný modřínový obklad 20/190 ve svislém a vodorovném směru (peření)
- 3 soklová omítka – antracit
- 4 dřevěné truhlíky – modřínová prkna seříznutá na pokos 21/68
- 5 tenkovrstvá omítka 1,5mm šedá na kontaktním zateplovacím systému z min. vlny
- 6 oplechování pilíře poplastovaným plechem – antracit
- 7 dřevěný modřínový obklad 20/160 ve vodorovném směru seříznutými na pokos a mezerou 10mm

revize: -

akce

NOVOSTAVBA RD

investor

část dokumentace

ARCHITEKTONICKO
STAVEBNÍ

hlavní architekt

Ing. arch. Petr Slepánek

vypracoval

stupeň

DOKUMENTACE PRO
STAVEBNÍ POVOLENÍ

datum 06/2011

měřítko 1:50@A3

**POHLED
SEVEROVÝCHODNÍ**

číslo výkresu

A052_DSP_PHL5V

Všechny rozměry kontrolujte na stavbě.
Neodměřujte z tohoto výkresu. Informujte
architekty o nesrovnalostech
důležitých pro stavbu.



atelier

Ergo atelier
Kladenská 84
Úhonice, Praha - západ
252 18, Česká republika
tel.: +420 315 550 273
atelier@ergoatelier.cz

revize: -

akce
NOVOSTAVBA RD

investor

část dokumentace
ARCHITEKTONICKO
STAVEBNÍ

hlavní architekt
Ing. arch. Petr Slepánek

vypracoval

stupeň
DOKUMENTACE PRO
STAVEBNÍ POVOLENÍ

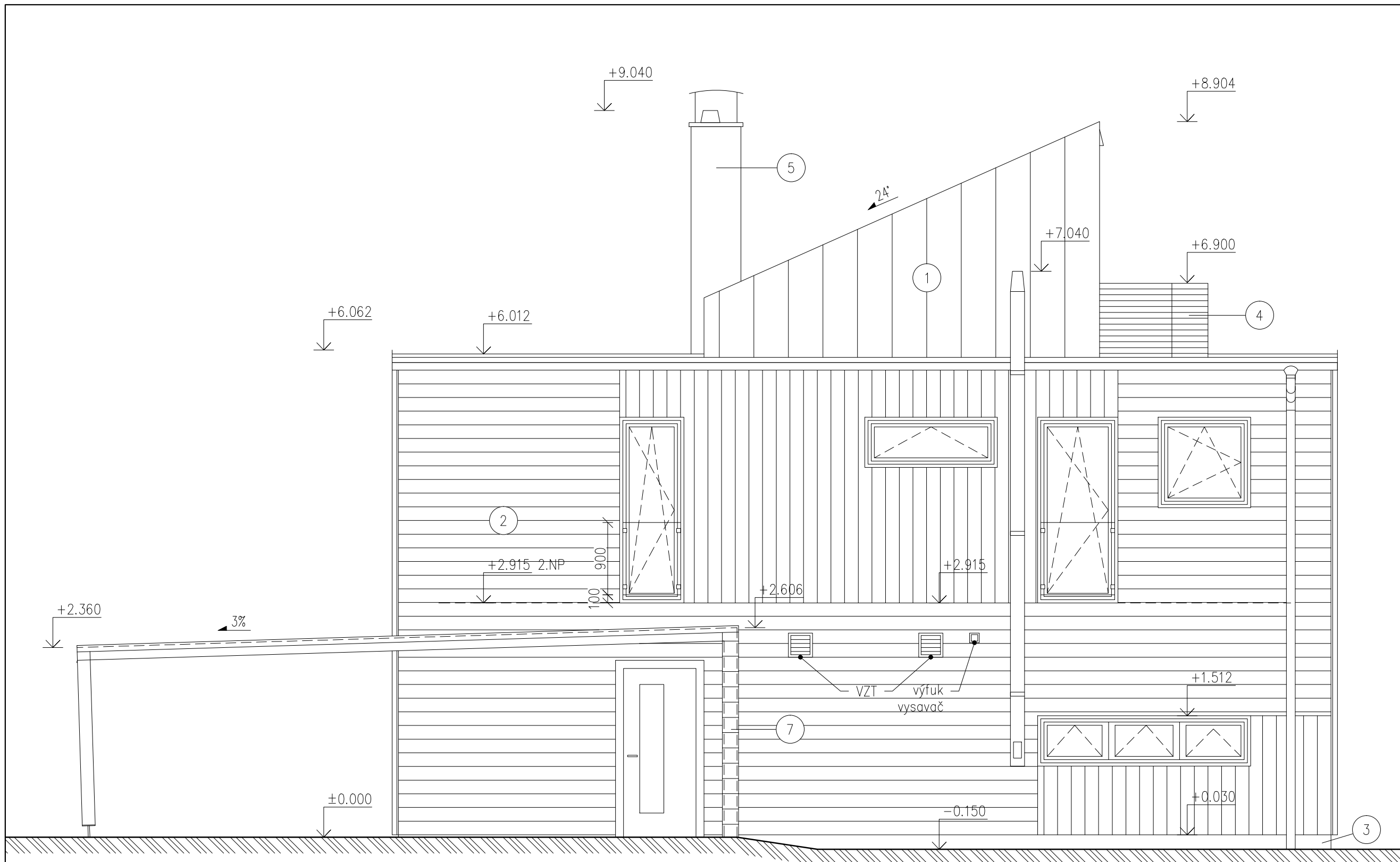
datum
06/2011

měřítko
1:50@A3

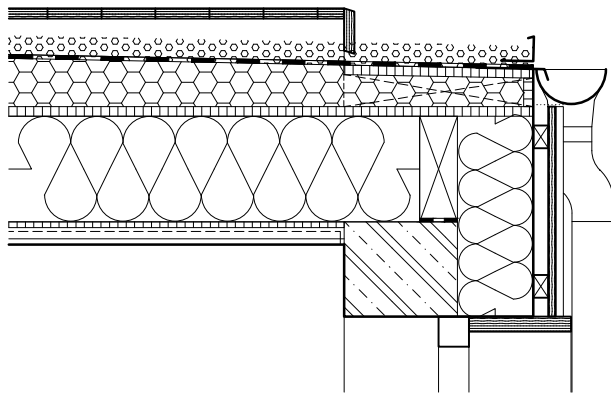
POHLED
SEVEROZÁPADNÍ

číslo výkresu
A052_DSP_PHL SZ

Všechny rozměry kontrolujte na stavbě.
Neodměřujte z tohoto výkresu. Informujte
architektu o nesrovnalostech
důležitých pro stavbu.

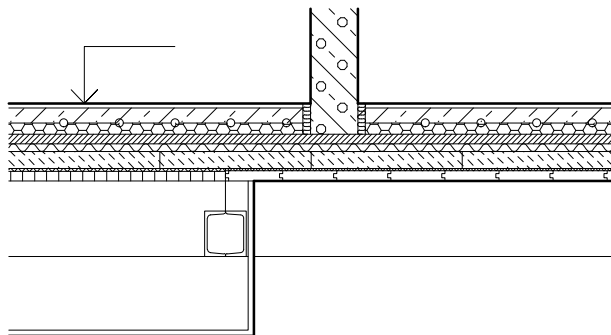


- 1 poplastovaná plechová krytina se stojatou drážkou – antracit
- 2 překládaný dřevěný modřínový obklad 20/190 ve svislém a vodorovném směru (peření)
- 3 soklová omítka – antracit
- 4 dřevěné truhlíky – modřínová prkna seříznutá na pokos 21/68
- 5 tenkovrstvá omítka 1,5mm šedá na kontaktním zateplovacím systému z min. vlny
- 6 oplechování pilíře poplastovaným plechem – antracit
- 7 dřevěný modřínový obklad 20/160 ve vodorovném směru se zkosenými hranami a mezerou 10mm



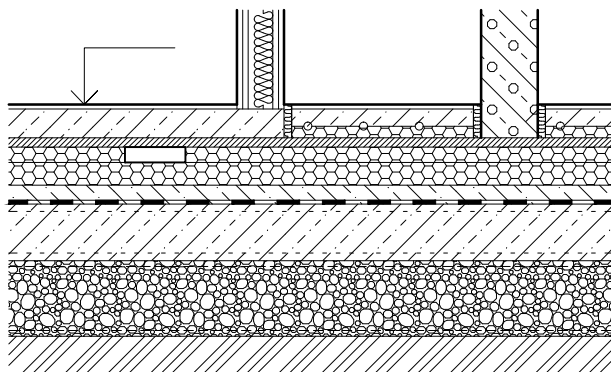
S01

- 27 terasová modřínová prkna 27/140, mezera 5mm
- 45-120 roznášecí modřínový rošt 45-120/70 6500
- 50 kačírek frakce 16-32mm
- 5 hydroizolace
 - geotextilie FILTEK 500g/m²
 - hydroizolační folie ALKORPLAN 35177 tl.1,5mm
 - geotextilie FILTEK 300g/m²
- 100-182 spádové klíny z pěnového polystyreny EPS 150 S Stabil
- 25 OSB P+D záklop
- 280 nosné trámy KVH 140/280 6700
 - tepelná izolace min. vlna
- 15 OSB P+D záklop, přelepené spoje parotěsnou páskou
 - parotěsná folie
- 45 podhled
 - 232 zavěšený podhled (vedení VZT ø185mm, DN125mm)
 - sádrovláknité desky tl. 15mm



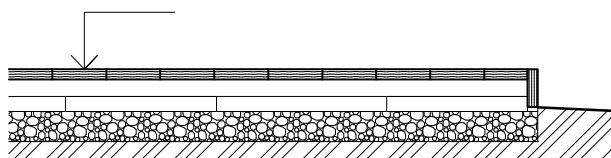
P02

- 12 dlažba / lamino (+pěn.izolace s parotěsem, samonivelační stěrka)
- 70 podlahové topení REHAU
 - 40 cementový potěr
 - 30 systémová deska VARIO
- 25 sádrovláknité desky Rigidur E25
- 20 dřevovláknité desky 160kg/m²
- 45 volně skládané betonové dlaždice 400x400x45 (vedení VZT obaleno pásky miralonu tl. 2mm)
- S PODHLEDEM: BEZ PODHLEDU:
- 8 dřevovláknité desky 6 dřevovláknité desky 230kg/m²
- 25 OSB P+D záklop 27 dřevěné palubky P+D - borovice
- 200 nosné trámy 200 příznané nosné trámy KVH
- 210 zavěšený podhled (vedení VZT ø185mm, DN125mm)
 - sádrovláknité desky tl. 15mm



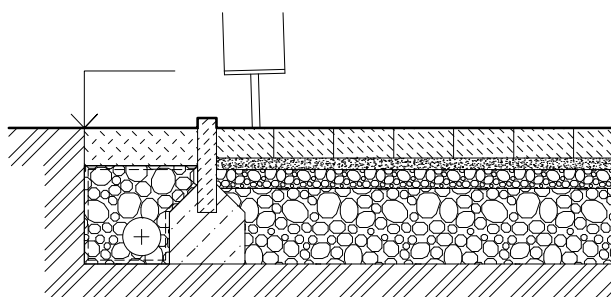
P01

- 15 dlažba / lamino (+pěn.izolace s parotěsem, samonivelační stěrka)
- 70 podlahové topení REHAU
 - 40 cementový potěr
 - 30 systémová deska EPS
- 25 sádrovláknité desky Rigidur E25
- 40 EPS 150 S Stabil (vedení VZT 40x160)
- 60 EPS 150 S Stabil
- 50 betonová mazanina
- 5 hydroizolace
 - geotextilie FILTEK 500g/m²
 - hydroizolační folie ALKORPLAN 35 034 tl. 1,5mm
 - geotextilie FILTEK 500g/m²
- 150 základová deska + 2x KARI síť 100x100x6
 - geotextilie
- 200 hutněný štěrk z pěnového skla
 - geotextilie
- zhutněný terén min.30MPa



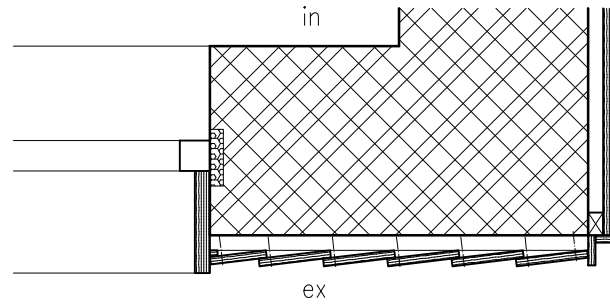
P03

- 27 terasová modřínová prkna 27/140, mezera 5mm
- 45 roznášecí modřínový rošt 45/68 6500
- 40 podkladové betonové dlaždice 400x400x40 6700x500
- 80 štěrkový hutněný podsyp 4-8mm
- zhutněný terén



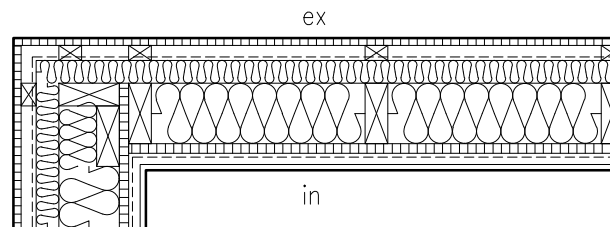
P04

- 80 betonová dlažba
- 30 kladecí vrstva 4-8mm
- 50 drčené kamenivo 8-16mm
- 200 drčené kamenivo 16-32mm
- zhutněný terén



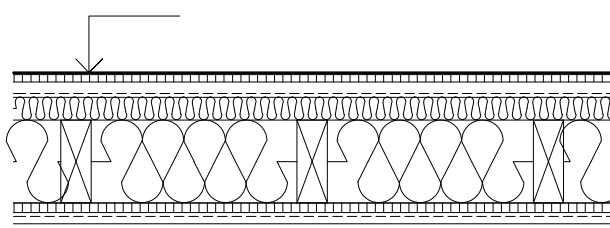
OS01

- 10 sádrová omítka pro broušené zdivo
- 500 zdivo Heluz Family 50
 - postřík
 - vyhlazená jádrová omítka
 - penetrace
- 40 provětrávaná mezera + dřevěný impregnovaný rošt 61300
 - u vodorovného roštu zajistit svislé proudění vzduchu!!!
- (40) obklad z modřínových prken 20/190 na tzv. peření
 - v horizontálním nebo vertikálním směru
 - přesah 20mm
 - kladení viz půdorys, řezy a pohledy
 - kotveno nerezovými šrouby do předvrtaných otvorů s vyfrézovaným otvorem pro hlavu šroubu



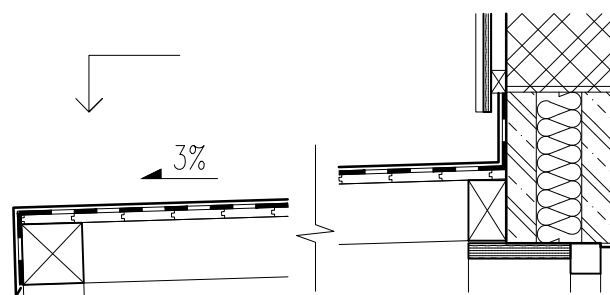
OS02

- 0.6 poplastovaný pozinkový falcovaný plech 6430
 - strukturální oddělovací vrstva
 - pojistná hydroizolace
- 22 OSB P+D
- 40 provzdušněná mezera, impregnované latě 40/60
 - paropropustná pojistná hydroizolace
- 60 tepelná izolace min. vlna Isover Fassil, impreg. latě 60/40
- 160 sloupky rámové konstrukce 60/160, 6625
 - tep. izolace min. vlna Isover UNI
- 25 OSB P+D, přelepené spoje parotěsnou páskou
 - parotěsná folie
- 45 sádrovláknité desky tl. 15mm na CD profílech



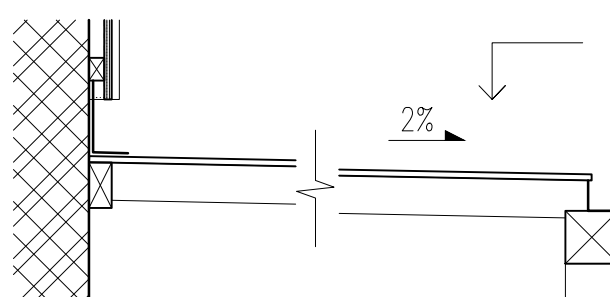
S02

- 0.6 poplastovaný pozinkový falcovaný plech 6430
 - strukturální oddělovací vrstva
 - pojistná hydroizolace
- 22 OSB P+D
- 40 provzdušněná mezera, impregnované latě 40/60
 - paropropustná pojistná hydroizolace
- 60 tepelná izolace min. vlna Isover Fassil, impreg. latě 60/40
- 220 sloupky rámové konstrukce 6625
 - tep. izolace min. vlna Isover UNI
- 25 OSB P+D, přelepené spoje parotěsnou páskou
 - parotěsná folie
- 45 podhled - sádrovláknité desky tl. 15mm na CD profílech



S03

- 0.6 poplastovaný pozinkový falcovaný plech 6600
 - strukturální oddělovací vrstva
- 1.2 hydroizolační folie ALKORPLAN 35177 tl.1,2mm
 - geotextilie FILTEK 300g/m²
- 25 prkenný záklop, bezbarvě impregnované
- 160 krokve 100/160 6800



S04

- 16 Makrolonové desky 3X/16-25, barva mléčná bílá
- 100 krokve 80/100 (140/100) 6650



atelier

Ergo atelier
Kladenská 84
Úhonice, Praha - západ
252 18, Česká republika
tel.: +420 315 550 273
atelier@ergoatelier.cz

revize: -

akce

NOVOSTAVBA RD

investor

část dokumentace

ARCHITEKTONICKO
STAVEBNÍ

hlavní architekt

Ing. arch. Petr Slepánek

vypracoval

stupeň

DOKUMENTACE PRO
STAVEBNÍ POVOLENÍ

datum

06/2011

měřítko

1:20@A3

SKLADBY
KONSTRUKCÍ

číslo výkresu

A052_DSP_TSK

Všechny rozměry kontrolujte na stavbě.
Neodměřujte z tohoto výkresu. Informujte
architekty o nesrovnalostech
důležitých pro stavbu.



atelier

Ergo atelier
Kladenská 84
Úhonice, Praha - západ
252 18, Česká republika
tel.: +420 315 550 273
atelier@ergoatelier.cz

revize: -

akce
NOVOSTAVBA RD

investor

část dokumentace
ARCHITEKTONICKO
STAVEBNÍ

hlavní architekt
Ing. arch. Petr Slepánek

vypracoval

stupeň
DOKUMENTACE PRO
STAVEBNÍ POVOLENÍ

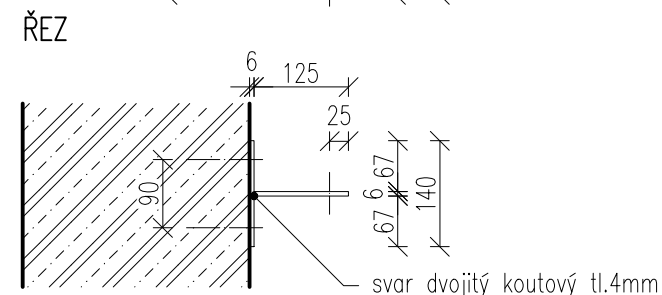
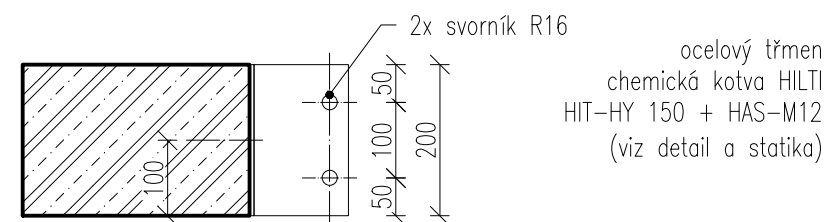
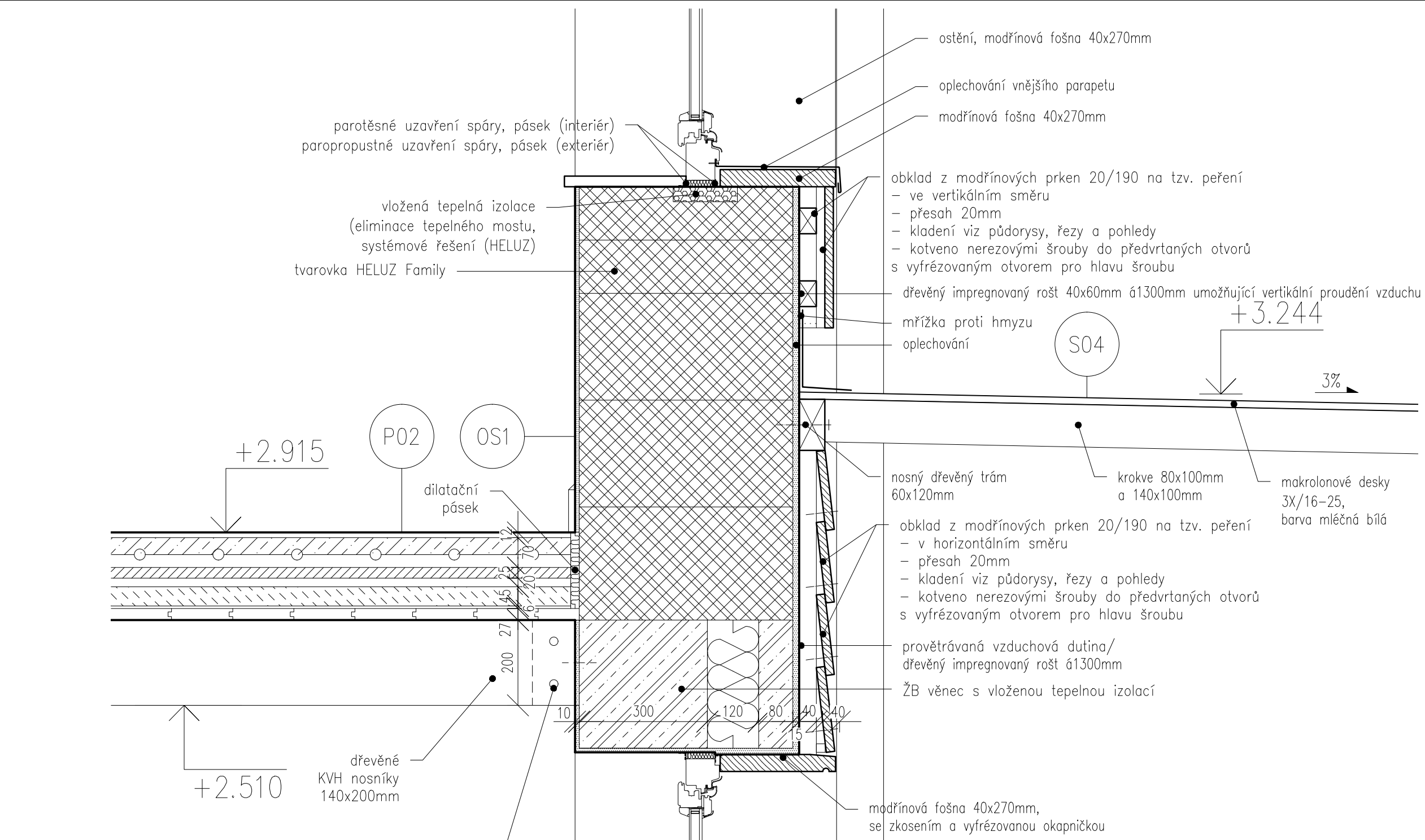
datum
06/2011

měřítko
1:10@A3

číslo výkresu
A052_DSP_DET02

číslo výkresu
A052_DSP_DET02

Všechny rozměry kontrolujte na stavbě.
Neodměřujte z tohoto výkresu. Informujte
architekta o nesrovnalostech
důležitých pro stavbu.



LEGENDA MATERIÁLŮ

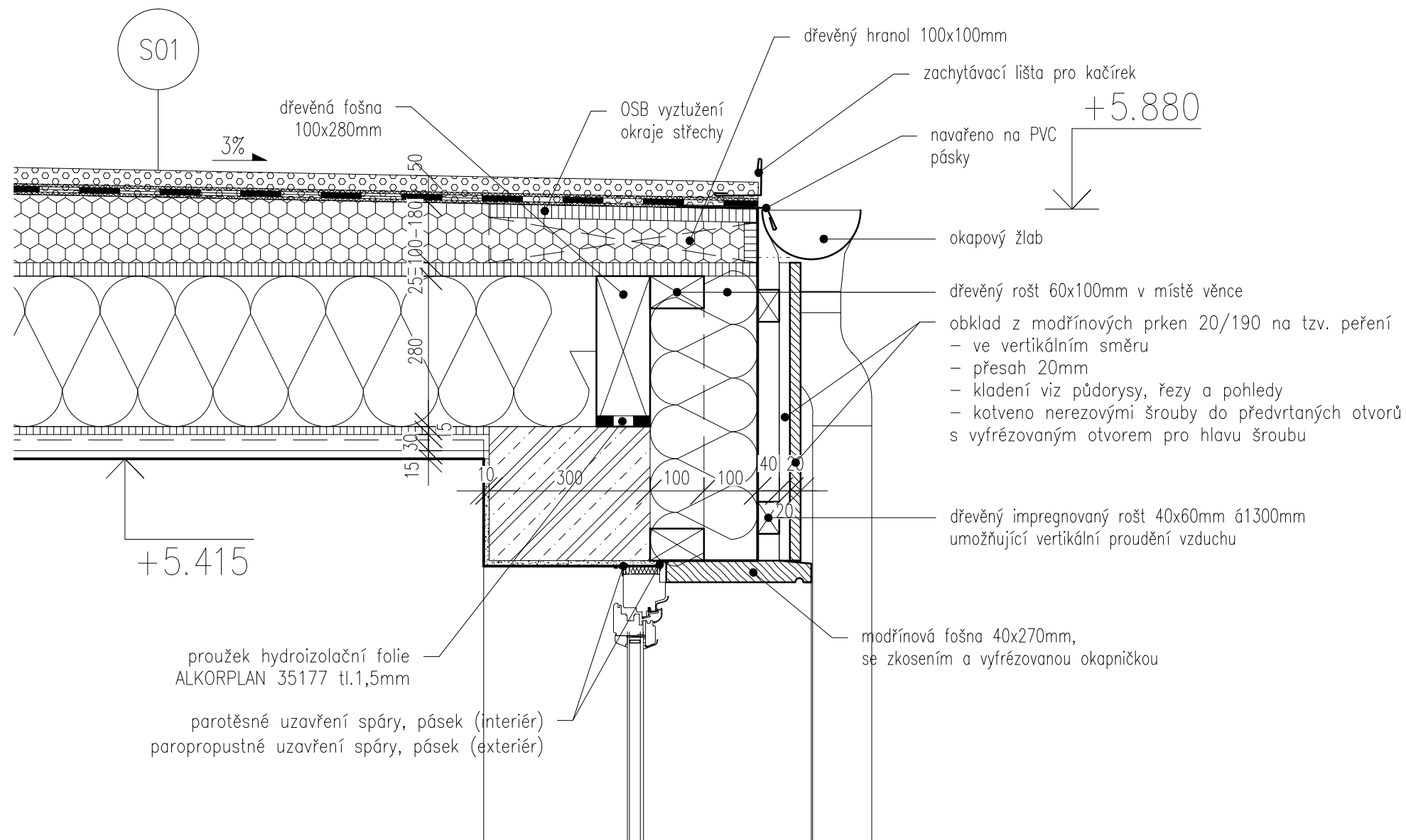
	OMÍTKA		NOSNÉ ZDIVO HELUZ FAMILY 50
	PĚNOVÝ POLYSTYREN		BETON PROSTÝ
	DŘEVĚNÝ OBKLAD		ŽELEZOBETON
	KAČÍREK		
	MIN. VLNA		

pozn.: dále viz výkres skladeb



atelier

Ergo atelier
Kladenská 84
Úhonice, Praha - západ
252 18, Česká republika
tel.: +420 315 550 273
atelier@ergoatelier.cz



+5.415

+5.880

LEGENDA MATERIÁLŮ

	OMÍTKA		NOSNÉ ZDIVO HELUZ FAMILY 50
	PĚNOVÝ POLYSTYREN		BETON PROSTÝ
	DŘEVĚNÝ OBKLAD		ŽELEZOBETON
	KAČÍREK		
	MIN. VLNA		

pozn.: dále viz výkres skladeb

revize: -

akce

NOVOSTAVBA RD

investor

část dokumentace

ARCHITEKTONICKO
STAVEBNÍ

hlavní architekt

Ing. arch. Petr Slepánek

vypracoval

stupeň

DOKUMENTACE PRO
STAVEBNÍ POVOLENÍ

datum

06/2011

měřítko

1:10@A3

DETAIL 03

číslo výkresu

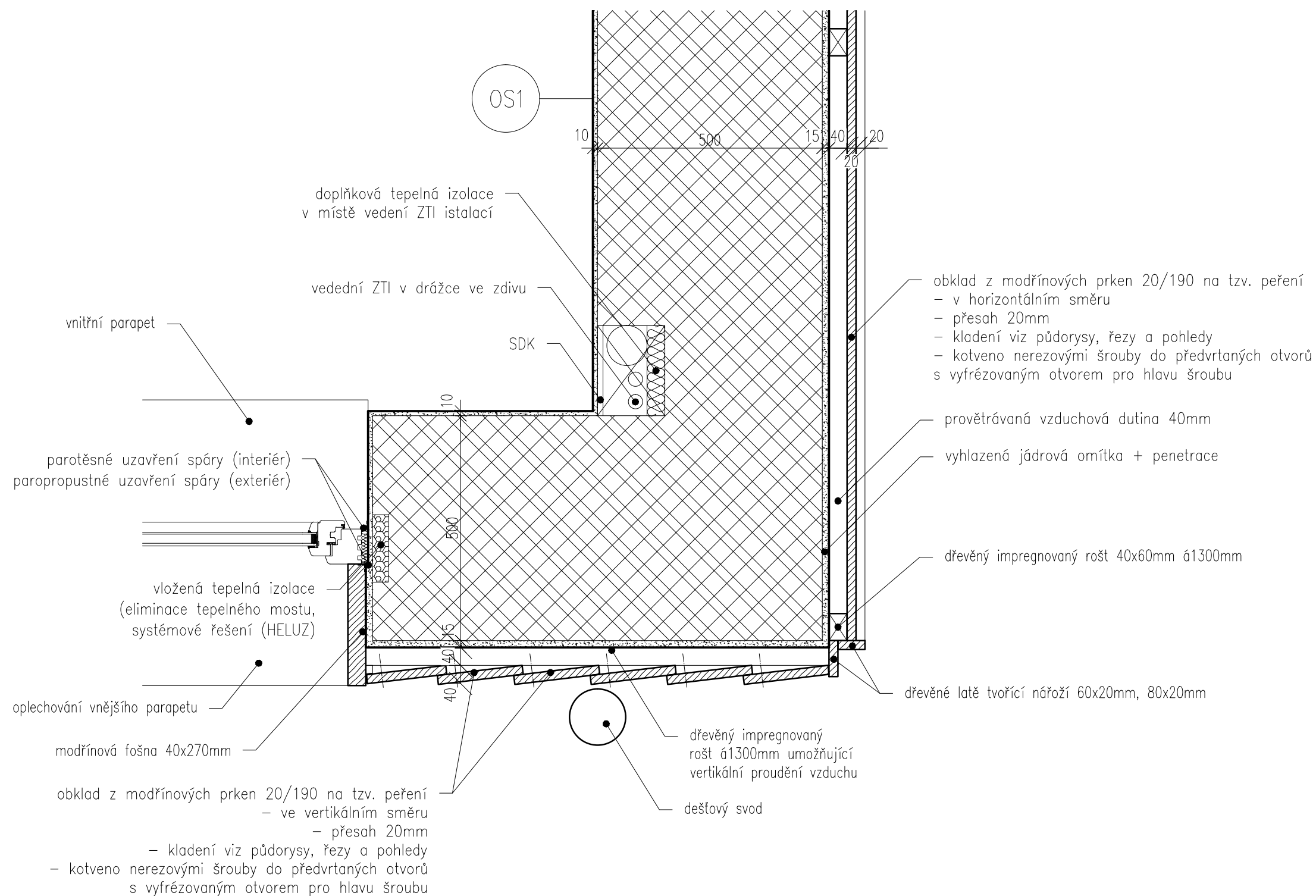
A052_DSP_DET03

Všechny rozměry kontrolujte na stavbě.
Neodměřujte z tohoto výkresu. Informujte
architekta o nesrovnalostech
důležitých pro stavbu.



atelier

Ergo atelier
Kladenská 84
Úhonice, Praha - západ
252 18, Česká republika
tel.: +420 315 550 273
atelier@ergoatelier.cz



LEGENDA MATERIÁLŮ

	OMÍTKA
	EXTRUDOVANÝ POLYSTYREN
	NOSNÉ ZDIVO HELUZ FAMILY 50
	MINERÁLNÍ VLNA
	DŘEVĚNÝ OBKLAD

pozn.: dále viz výkres skladeb

revize: -

akce

NOVOSTAVBA RD

investor

část dokumentace

ARCHITEKTONICKO
STAVEBNÍ

hlavní architekt

Ing. arch. Petr Slepánek

vypracoval

stupeň

DOKUMENTACE PRO
STAVEBNÍ POVOLENÍ

datum 06/2011

měřítko 1:10@A3

DETAIL 04

číslo výkresu

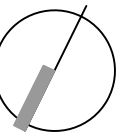
A052_DSP_DET04

Všechny rozměry kontrolujte na stavbě.
Neodměřujte z tohoto výkresu. Informujte
architekty o nesrovnalostech
důležitých pro stavbu.



atelier

Ergo atelier
Kladenská 84
Úhonice, Praha - západ
252 18, Česká republika
tel.: +420 315 550 273
atelier@ergoatelier.cz



revize: -

akce

NOVOSTAVBA RD

investor

část dokumentace

ARCHITEKTONICKO
STAVEBNÍ

hlavní architekt

Ing. arch. Petr Slepánek

vypracoval

stupeň

DOKUMENTACE PRO
STAVEBNÍ POVOLENÍ

datum

06/2011

měřítko

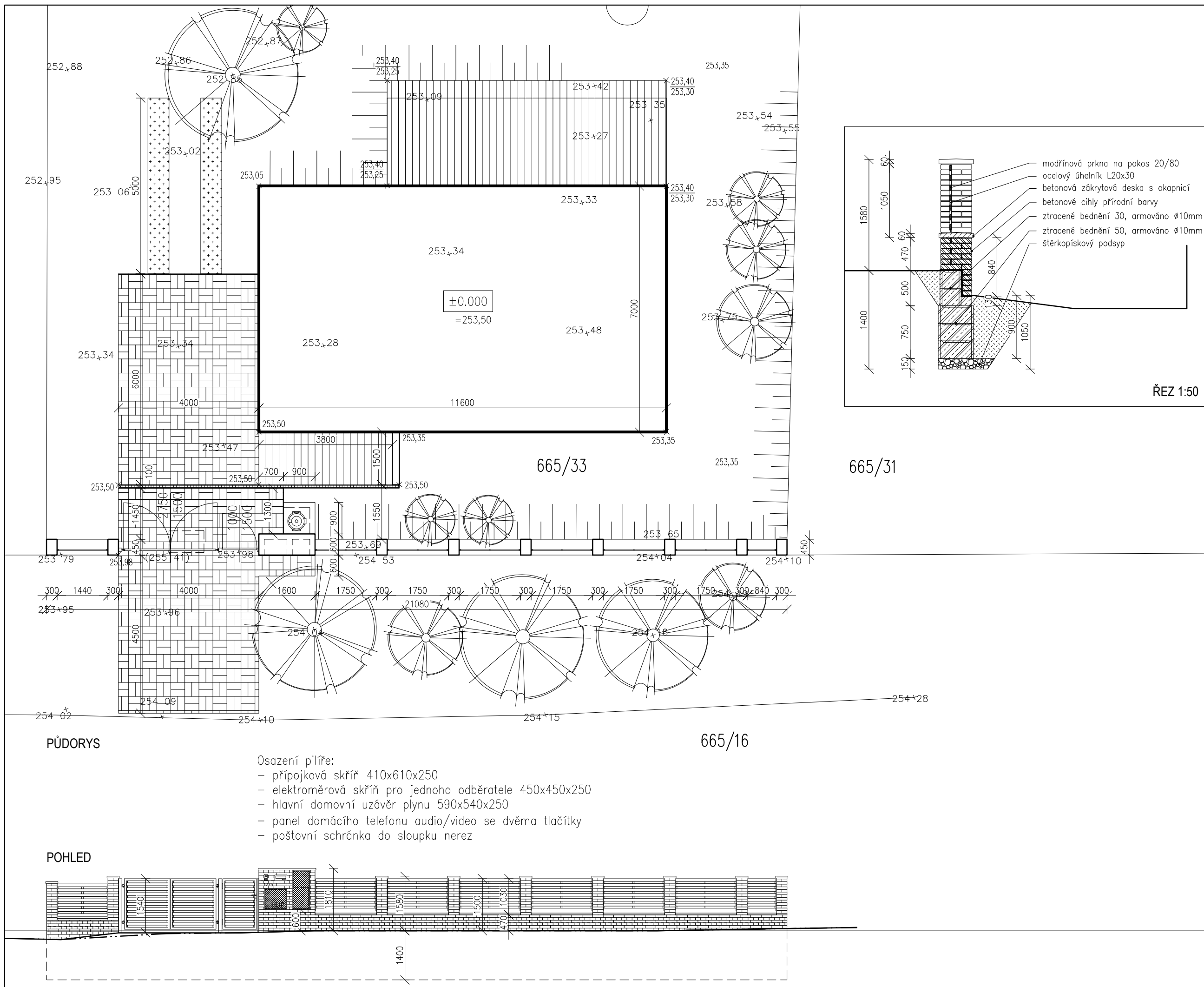
1:100@A3

**VÝKRES OPLOCENÍ
POZEMKU KE KOMUNIKACI**

číslo výkresu

A052_DSP_VKR01

Všechny rozměry kontrolujte na stavbě.
Neodměřujte z tohoto výkresu. Informujte
architekty o nesrovnalostech
důležitých pro stavbu.



PŮDORYS

Osazení pilíře:

- přípojková skříň 410x610x250
- elektroměrová skříň pro jednoho odběratele 450x450x250
- hlavní domovní uzávěr plynu 590x540x250
- panel domácího telefonu audio/video se dvěma tlačítky
- poštovní schránka do sloupku nerez

POHLED

665/16

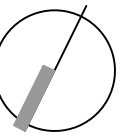
665/33

665/31



atelier

Ergo atelier
Kladenská 84
Úhonice, Praha - západ
252 18, Česká republika
tel.: +420 315 550 273
atelier@ergoatelier.cz



revize: -

akce

NOVOSTAVBA RD

investor

část dokumentace

ARCHITEKTONICKO
STAVEBNÍ

hlavní architekt

Ing. arch. Petr Slepánek

vypracoval

stupeň

DOKUMENTACE PRO
STAVEBNÍ POVOLENÍ

datum

06/2011

měřítko

1:50@A3

VÝKRES STŘECHY

číslo výkresu

A052_DSP_VKR03

Všechny rozměry kontrolujte na stavbě.
Neodměřujte z tohoto výkresu. Informujte
architektu o nesrovnalostech
důležitých pro stavbu.

