



NÁVRH INTERIÉRU BYTU V PODOLÍ

Tibor Csukás, Petr Slepánek
březen 2011



Obsah

identifikační údaje stavby

PRŮVODNÍ ZPRÁVA

DISPOZICE 1:100

CELKOVÝ NÁHLED INTERIÉRU

PŮDORYS INTERIÉRU – BAREVNÉ SCHÉMA 1:100

OBYTNÝ PROSTOR 1:50

OBYTNÝ PROSTOR – PERSPEKTIVY

OBYTNÝ PROSTOR – VIZUALIZACE

OBYTNÝ PROSTOR – VIZUALIZACE

KUCHYNĚ – VIZUALIZACE

LOŽNICE 1:50

LOŽNICE – PERSPEKTIVY

KOUPELNA A WC 1:50

KOUPELNA A WC – PERSPEKTIVY

HALA, ŠATNA, POKOJ, DVEŘE 1:50

HALA, ŠATNA, POKOJ – PERSPEKTIVY

OSVĚTLENÍ 1:100

Zadání

Cílem návrhu bylo vytvořit příjemný teplý moderní interiér, který bude zároveň působit jednoduchým a vzdušným dojmem. Jedním z hlavních úkolů bylo nalézt funkční a přehledné dispoziční řešení. Přáním klienta bylo zmodernizovat stávající byt a provést nutné dispoziční změny směřující ke zkvalitnění užívání obytného prostoru a kuchyně a vytvoření dostatečného množství úložných prostor. Návrh se zabývá celkovou dispoziční koncepcí a celkovým návrhem interiéru všech místností.

Dispoziční řešení

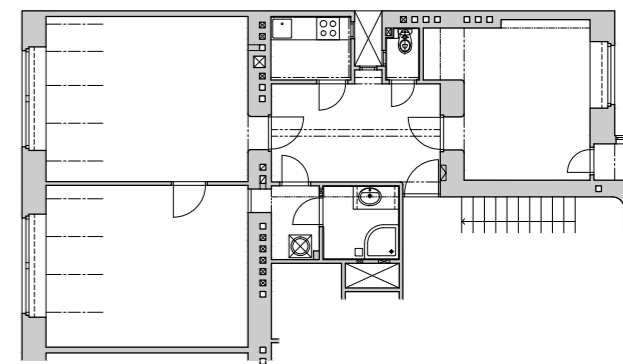
Za účelem získání více prostoru pro koupelnu a novou šatnu je poměrně prostorná hala redukována. Ke koupelně je také přiřazena předsíňka. Vznikla tak velkorysejší koupelna s velkou vanou a sprchovým koutem, dvojumyvadlem a prostorem pro pračku a elektrický kotel. Na místě stávající malé a nevyhovující kuchyně je vytvořena nová šatna přístupná skrz velkou vestavnou skříň ve vstupní hale. Samostatný záchod je rozšířen tak, aby bylo možné do něj umístit malé umyvadlo. Dispozice pokoje zůstává nezměněna, do ní jsou vestavěny skříně.

Hlavní obytný prostor je zvětšen a pojme tak i jídelnu a kuchyň vestavěnou do hluboké niky. Jednotlivé funkční zóny jsou jasně oddělené s definovanou centrální komunikační zónou. Kuchyně poskytuje dostatek pracovní plochy i úložných prostor s logickým uspořádáním. V nise působí odděleně od obytného prostoru, umožňuje však pohled ke stolu a do obytné části včetně možnosti sledování televize. Ložnice je minimalizována a navazuje na ni vlastní šatna.

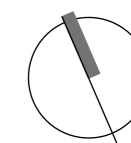
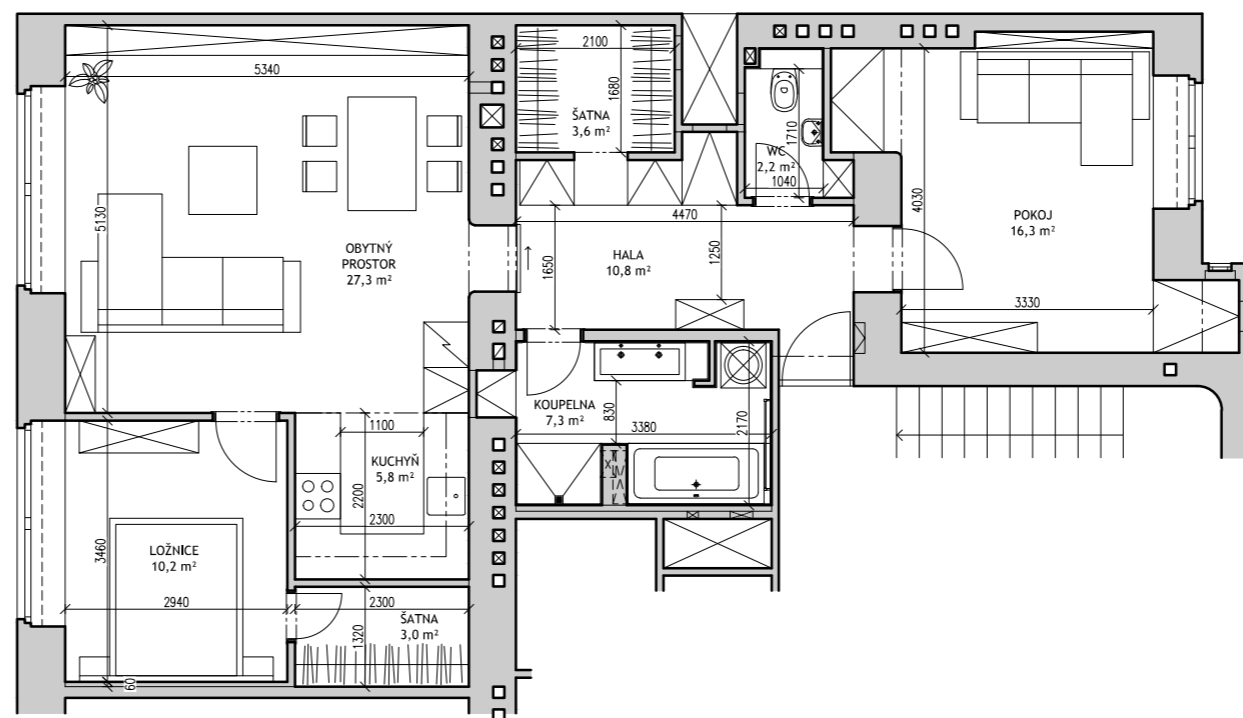
Materiálové řešení

Interiér je laděn do teplých světlejších tónů s jemnými variacemi a kontrasty. Nábytek je z lamina ve dřevěném dekoru tábáková třešeň s doplňující krémovou barvou. Stěny jsou s výjimkou ložnice bílé. Zada obývací stěny jsou obloženy umělým kamenem světlé barvy. Stěny ložnice mají krémovou barvu, za postelí je stěna tvořena vinylovou tapetou s jemným abstraktním vzorem. Podlaha obytných částí je z dřevěných lamel s dubovou bělenou dýhou. Čalounění sedačky a židlí je provedeno ve světlé vanilkové barvě. U sedačky jde o teflonovou látku pro snadnější údržbu. U prosklených dveří do obytného prostoru je počítáno s pískovaným vzorem. Dveře jsou dýhované v ořechu, obložky a podlahové lišty jsou bílé. Pracovní deska kuchyně je krémová, záda jsou z lesklého lamina ve výrazném dekoru medové olivy. Dlažba probíhající halou, koupelnou, šatnou a toaletou je světlá téměř bílá velkoformátová. Koupelna a záchod jsou obloženy keramickým obkladem s použitím listel a nerezových pásků v kombinaci béžové a antracitové ve sprchovém koutě.

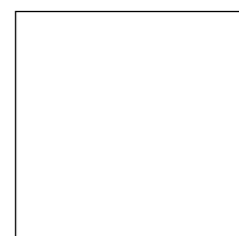
Osvětlení dokresluje náladu interiéru a umožňuje vytvoření různé atmosféry. Svítidla jsou volena v moderním designu se zřetelem na údržbu a použití úsporných zdrojů.



PŮVODNÍ STAV



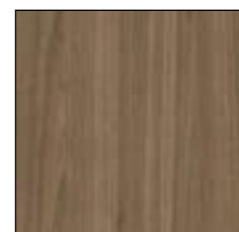




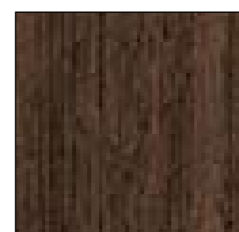
STĚNY
bílá omítka
VESTAVNÁ SKŘÍŇ
bílý lacobel
KERAMIKA
bílá



PODLAHA
dřevěná dýha
MEISTER PS 300
dub harmonický bílý 8090



NÁBYTEK
dekor lamino
JN Interior
třešeň tabák H3657



DVEŘE
dýha
SAPELI TENGA 25
ořech AM
NÁBYTEK LOŽNICE, ŽIDLE
dýha, mořený buk
JITONA Amélia, SEDNISI
ořech



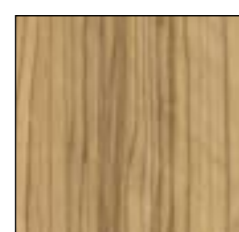
KAMENNÁ STĚNA
umělý kámen
MAGICRETE
SHALE bílý



NÁBYTEK – DOPLŇKOVÁ
dekor lamino
JN Interior
krémová U212



ČALOUNĚNÍ
Velor 02



STĚNA ZA LINKOU
dekor lamino lesk
JN Interior
oliva medová 56_352



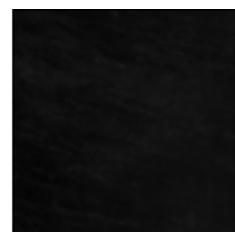
STĚNA LOŽNICE
vliesová tapeta
E-COLOR
Lars Contzen Vlies 623744



STĚNY
malba
krémová



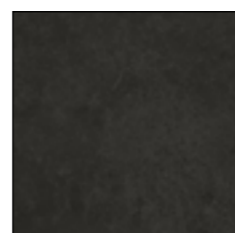
DLAŽBA
keramická dlažba
BIGTILE
Castello - Bianco



DLAŽBA
keramická dlažba
BIGTILE
Castello - Nero



OBKLADY KOUPELNA A WC
keramický obklad
PROCERAM
Karma 67001



OBKLADY KOUPELNA A WC
keramický obklad
PROCERAM
Karma 67004

OBYTNÝ PROSTOR S JÍDELNOU



OBYTNÁ STĚNA

JN Interier
5300×400×2100
šuplíky s plnovýsuvem, kování nerez
lamino - třešeň tabák H3657, krémová U212
zasklení police - čiré.šklo



BIO KRB

HELIOS L
780×540×130
stříbrná



JÍDELNÍ STŮL

JN Interier
1500×900×780
lamino - třešeň tabák H3657
vložený pásek - nerez



SEDAČKA

SEDNISI - NINA
rozkládací | 2900×1830 (lůžko 1400×2000)
látka Velor 02

alternativně:
AKSAMITE - Apolo11
rozkládací | 2490×2130 (lůžko 1350×1950)
látka Velor 02, reliéf



KNIHOVNA

JN Interier
1020×400×2400
lamino - třešeň tabák H3657
alt. zasklení - čiré sklo



KONFERENČNÍ STOLEK

JN Interier
900×900×450
lamino - třešeň tabák H3657, krémová U212



ŽIDLE

SEDNISI - MALACHIT A
4×
ořech, A86



OBRAZY

StarDeco
3× 500×500
Dandelion



KUCHYŇ

JN Interier
lamino
korpus a dvířka - třešeň tabák H3657, krémová U212
pracovní deska - krémová U1358TC
prosklená dvířka - mléčné sklo, stříbrný rámeček
stěna za linkou - oliva medová 56_352
sokl - stříbrný



OBRAZY

StarDeco
2× 700×700
Curly Brown
Curly White





VARIANTA OBYTNÉ STĚNY
prosklené skříňky mléčným sklem





Tibor Csukás, Petr Slepánek

březen 2011

OBYTNÝ PROSTOR – VIZUALIZACE

Návrh interiéru bytu v Podolí



KOMODA

JITONA - Amelia 3+3 zásuvky
1578×430×828
ořech



OBRAZY

StarDeco
3× 700×700
Cotton Orange



ŠATNA

šatnový systém
JN Interior
alt. IKEA STOLMEN



ČELO POSTELE

vytvoření zesíleného čela postele pro
použití jako police
2700×150×870
JN Interior
ořech



NOČNÍ STOLEK

JITONA - Amelia s panelem
2× 500×371×910
ořech



POSTEL

JITONA - Amelia nízké čelo
1744×2127×910
lůžko 1600×2000
úložný prostor a spodní podsvícení
ořech







ŠUPLÍKY POD UMYVADLEM
JN Interier
1200×500×660
lamino - třešeň tabák H3657
kování - nerez
šuplíky s plnovýsuvem

DVOJUMYVADLO
PROCERAM - BCB1A4E
1200×500



ZRCADLO NAD UMYVADLEM
1200×750
a další vybavení

ZÁVĚSNÉ WC
KOLO - STYLE L23100
356×510



TLAČÍTKO WC
GEBERIT - SIGMA50
alpská bílá



BATERIE
KLUDI - ZENTA
páková umyvadlová



UMÝVÁTKO
KOLO - STYLE L22136
360×260
baterie s bidetkou



SKŘÍŇKA
JN Interier
500×400×2400
lamino
korpus - třešeň tabák H3657
vertikální rolety Rolloset- stříbrná



SKŘÍŇKA
JN Interier
620×520×2700
lamino - třešeň tabák H3657
kování - nerez
prádelní koš ve spodní skříňce

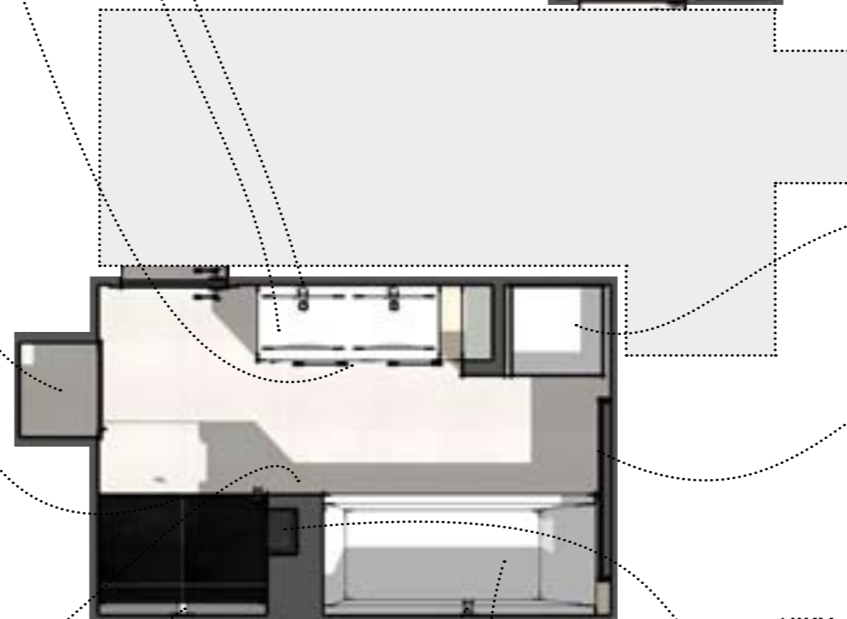


SPRCHOVÁ ZÁSTĚNA
POLYSAN - VITRA LINE BN 3915 R
1100×2000
dveře s pevnou stěnou, pravé
povrchovou úpravu ANTIDROP
kování - chrom



NIKA
prostor pro pračku,
sušičku a elektrokotel

TOPNÝ ŽEBŘÍK
P.M.H. - AVENTO L
1210×80×480
nerez / metalická stříbrná



VĚŠÁČKY
pro ručníky a župany



BATERIE SPRCHA
KLUDI - ZENTA
podomítková termostatická baterie
horní a ruční sprcha

BATERIE VANA
KLUDI - ZENTA
podomítková baterie
ruční sprcha
napouštění přepadem

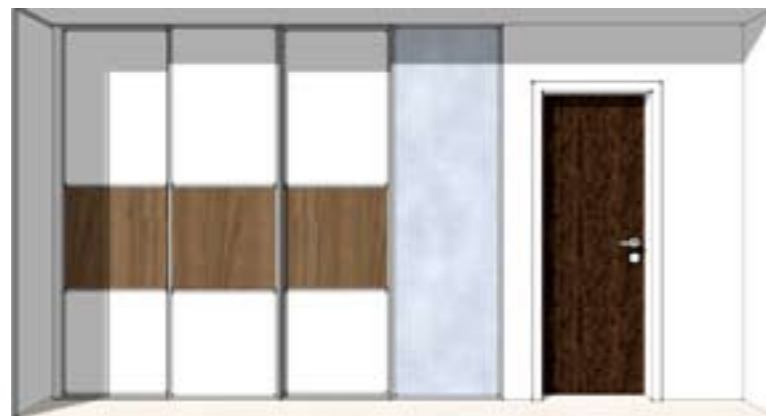


NIKY
prostor odkládání u vany
a ve sprše

VANA
POLYSAN CLEO 180
1800×800×480
objem 200l
akrylát







VESTAVĚNÁ SKŘÍŇ

JN Interier
2870×600-970×2400
dveře - třešeň tabák H3657, lakomat bílý neprůsvitný, zrcadlo
kování hliníkové - MILANO stříbrná
průchod do šatny

ŠATNA

šatnový systém
JN Interier
alt. IKEA STOLMEN



VESTAVĚNÁ SKŘÍŇ

JN Interier
1370×700-970×2980
lamino - třešeň tabák H3657
kování - skryté TIP-ON

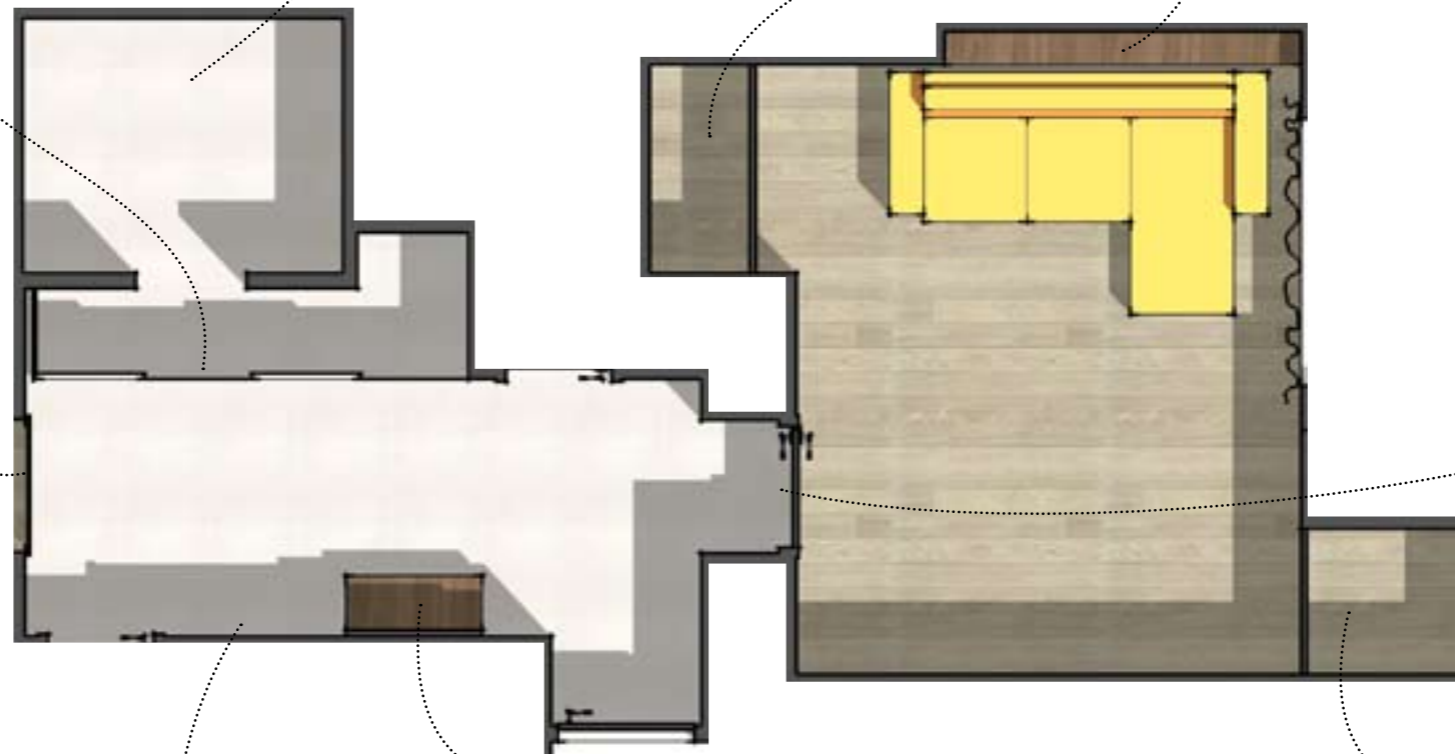


POLICE

JN Interier
1370×700-970×2980
lamino - třešeň tabák H3657
včetně čelní stěny

DVEŘE DO OBYTNÉHO PROSTORU

SAPALI - TENGA Model 25
pískované bezpečnostní sklo
motiv pískováním nebo průhlednou fólií
kování - nerezová mušle



INTERIÉROVÉ DVEŘE

SAPALI - TENGA Model 25
dýha ořech AM
kování rozetové čtvercové - M&T Entero, nerez



OBRAZ

StarDeco
500×700
Timber One



BOTNÍK S VĚŠÁKY

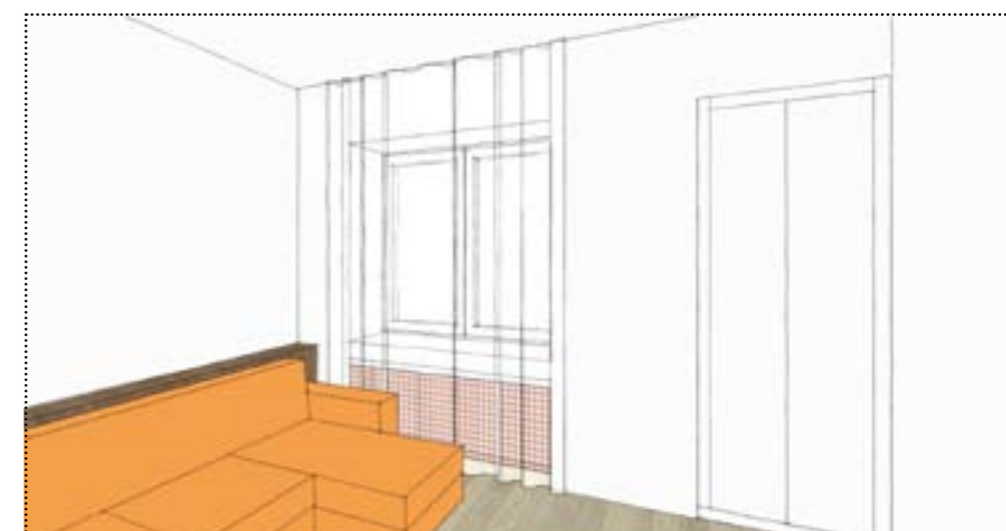
JN Interier
900×400×2030
lamino - třešeň tabák H3657
čelo šuplíku - bílá, lak lesk
kování - nerez
zafrézované lišty s věšáčky



VESTAVĚNÁ SKŘÍŇ

JN Interier
820×1000×2630
lamino - bílá perla
kování - skryté TIP-ON







A
RENDL LIGHT - ELT DOWNLIGHT
E27 | 230V | 20W úsporka
Ø145x170
stříbrná
17x



C
RENDL LIGHT - GL 102 ZAKŘIVENÁ
R7s | 230V | 100W
360x170x65
sádrové nepřímé osvětlení
2x



E
RENDL LIGHT - MELLOW ZÁVĚSNÁ VELKÁ
LED | 230V/12V | 50W
Ø900x850
1x



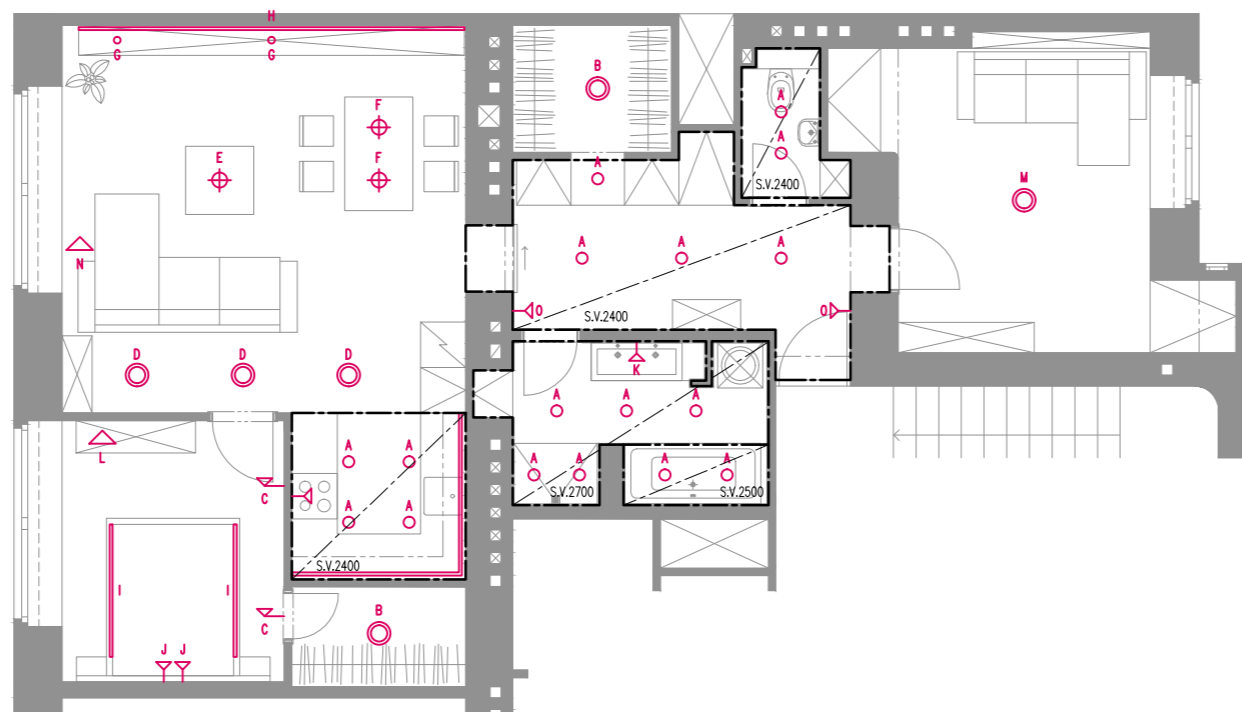
B
E-LIGHT - OSEAN
E27 | 230V | 7-23W úsporka
Ø260
opálové sklo
2x



D
RENDL LIGHT - CAI STROPNÍ SPOT
GU10/ES111 | 230V | 75W
Ø120x100
stříbrnošedá
3x



F
RENDL LIGHT - COMMO PD-1
GX53 | 230V | 13W
Ø100x250
chrom, čiré/satinované sklo
3x



- ⊕ závěsné světlo
- ⊙ přisazené světlo
- vestavné bodové malé
- vestavné bodové velké
- ▽ přisazené světlo
- ▽ přisazené světlo – uplight
- △ volně stojící světlo



G
RENDL LIGHT - LED SLIM LIGHT
SMD LED | 12V | 0,5W
Ø55x12
hliník
2x

H

LED pásek na obytné stěně
zatavené v plastu | 12V | 5m

I

LED podsvícení postele - JITONA



K
RENDL LIGHT - SKEELER
G5 | 230V | 28W T5 zářivka
1200x58x40
stříbrná
1x



J
RENDL LIGHT - FUJIKO LED
LED | 230V | 3W
Ø80x125
matný nikl
2x



L
RENDL LIGHT - BIDOU STOLNÍ
E27 | 230V | 40W
Ø310x240
opálové sklo, chromová základna
1x



M
RENDL LIGHT - BULLY
GU10 | 230V | 3x50W
220x220x150
bílý lak, chrom
1x



N
IKEA - HUSVIK
GY6,35 | 12V | 35W
255x1400x900
hliník
1x



O
RENDL LIGHT - FRAME BASIC LED
PowerLED | 350mA | 1W
90x90x55
stříbrnošedá
+napájení + zápusťná krabice
2x